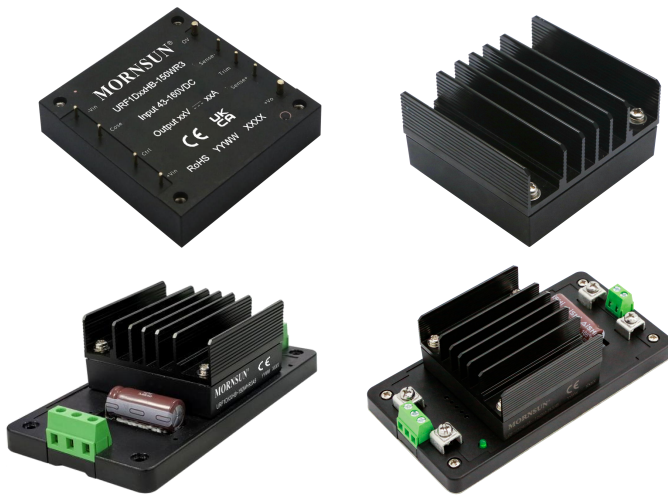


DC/DC 模块电源

URF1D_HB-150W(H)R3(A5)(A6)系列

MORNSUN®

150W, 宽电压输入, 隔离稳压单路输出
DC-DC 模块电源



CE Report
EN62368-1

UK Report
BS EN62368-1

专利保护 RoHS

产品特点

- 宽输入电压范围: 43-160VDC
- 效率高达 90%
- 低空载功耗
- 加强绝缘, 输入-输出 3000VAC, 输入-外壳 2100VAC
- 工作温度范围: -40°C to +105°C
- 输入欠压保护, 输出短路、过流、过压、过温保护
- 国际标准 1/2 砖
- 通过 EN50155 认证标准

URF1D_HB-150W(H)R3(A5)(A6)系列是为铁路电源领域设计的一款高性能的产品, 输出功率可达 150W, 无最小负载要求, 拥有 43-160VDC 宽电压输入, 具有输入欠压保护、输出过压保护、短路保护、过温保护、远程遥控及补偿、输出电压调节等功能。通过 EN50155 铁路标准, 广泛运用于铁路系统及关联设备中。

选型表

认证	产品型号 ^①	输入电压(VDC)			输出		满载效率(%) Min/Typ.	最大容性负载 (μF)
		标称值	范围值	最大值 ^②	电压 (VDC)	电流(mA) Max./Min.		
EN/BS EN	URF1D05HB-150W(H)R3	110	43-66	170	5	19200/0	86/88	26400
			66-160			24000/0		33000
	URF1D12HB-150WR3		43-66		12	10000/0	87/89	10000
			66-160			12500/0		12500
	URF1D12HB-150WHR3(A6)		43-66		12	10000/0	87/89	10000
			66-160			12500/0		12500
	URF1D15HB-150WR3		43-66		15	8000/0	87/89	5400
			66-160			10000/0		6800
	URF1D24HB-150WR3		43-66		24	4375/0	87/89	3080
			66-160			6250/0		4400
URF1D24HB-150WHR3(A5)(A6)	43-66	24	4375/0	87/89	3080			
	66-160		6250/0		4400			
URF1D48HB-150WR3	43-66	48	2496/0	86/88	800			
	66-160		3120/0		1000			
URF1D48HB-150WHR3(A5)	43-66	48	2496/0	86/88	800			
	66-160		3120/0		1000			

注: ①产品型号后缀加“H”为带散热片封装, “A5”为接线式封装, “A6”为导轨式封装, 如应用于对散热有更高要求的场合, 可选用我司带散热片模块;

②输入电压不能超过此值, 否则可能会造成永久性不可恢复的损坏;

③A5/A6 (接线式/导轨式) 产品型号因具有输入防反接保护功能, 输入电压范围最小值和启动电压比卧式封装型号高 1VDC;

④A5/A6 (接线式/导轨式) 产品型号因具有输入防反接保护功能, 效率比卧式封装低 2 个百分点。

MORNSUN®

广州金升阳科技有限公司
MORNSUN Guangzhou Science & Technology Co., Ltd.

2026.02.26-A/8 第 1 页 共 9 页

该版权及产品最终解释权归广州金升阳科技有限公司所有

输入特性

项目	工作条件		Min.	Typ.	Max.	单位
输入电流 (满载/空载)	标称输入电压	5VDC 输出	--	1240/25	1586/45	mA
		12VDC、15VDC 输出	--	1533/25	1568/45	
		24VDC 输出	--	1516/25	1550/45	
		48VDC 输出	--	1548/25	1584/45	
反射纹波电流	标称输入电压		--	100	--	
输入冲击电压(1sec. max.)			-0.7	--	180	VDC
启动电压			--	--	43	
输入欠压保护			--	40	--	VDC
输入滤波器类型	PI 型					
热插拔	不支持					
遥控脚(Ctrl)*	模块开启		Ctrl 悬空或接 TTL 高电平(3.5-12VDC)			
	模块关断		Ctrl 接-Vin 或低电平(0-1.2VDC)			
	关断时输入电流		--	2	8	mA

注: *遥控脚(Ctrl)控制引脚的电压是相对于输入引脚-Vin。

输出特性

项目	工作条件		Min.	Typ.	Max.	单位
输出电压精度	标称输入电压, 从 0%-100%的负载		--	±1	±3	%
线性调节率	满载, 输入电压从低电压到高电压		--	±0.1	±0.3	
负载调节率	标称输入电压, 从 0%-100%的负载		--	±0.3	±0.5	%
瞬态恢复时间	标称输入电压, 25%负载 阶跃变化		--	200	500	µs
瞬态响应偏差		5VDC 输出	--	--	±10	%
		其他输出	--	±3	±5	
温度漂移系数	满载		--	--	±0.03	%/°C
纹波&噪声*	20MHz 带宽, 10%Io-100%Io 负载	48VDC 输出	--	200	300	mVp-p
		其他输出	--	100	200	
输出电压可调节 (Trim)			90	--	110	%
输出电压远端补偿 (Sense)			--	--	105	
过温保护	产品表面最高温度		--	105	115	°C
输出过压保护	输入电压范围	5VDC 输出	110	--	160	%Vo
		其他输出	110	--	140	
输出过流保护	输入电压范围		110	140	190	%Io
短路保护	打嗝式, 可持续, 自恢复					

注:*按 0%Io-100%Io 负载条件测试时, 48VDC 输出电压纹波&噪声≤400mV, 其他输出电压纹波&噪声≤300mV。纹波和噪声的测试方法参见图 1。

通用特性

项目	工作条件		Min.	Typ.	Max.	单位
隔离电压	输入-输出	测试时间 1 分钟, 漏电流小于 5mA	3000	--	--	VAC
	输入-外壳	测试时间 1 分钟, 漏电流小于 1mA	2100	--	--	
	输出-外壳		1500	--	--	VDC
绝缘电阻	输入-输出, 绝缘电压 500VDC		1000	--	--	MΩ
隔离电容	输入-输出, 100KHz/0.1V		--	2200	--	pF
开关频率	PFM 工作模式		--	170	--	KHz
平均无故障时间	MIL-HDBK-217F@25°C		500	--	--	K hours

环境特性

项目	工作条件	Min.	Typ.	Max.	单位	
工作温度	见温度降额曲线	-40	--	+105	°C	
存储湿度	无凝结	5	--	95	%RH	
存储温度		-55	--	+125	°C	
引脚耐焊接温度*	手工焊接, 焊点距离外壳 1.5mm, 10 秒	--	--	+300		
	波峰焊焊接, 最大 10 秒	255	260	265		
热阻	URF1D05HB-150WR3 URF1D12HB-150WR3 URF1D15HB-150WR3 URF1D24HB-150WR3 URF1D48HB-150WR3	100LFM	4.3	--	°C/W	
		200LFM	2.8	--		
	URF1D05HB-150WHR3	自然对流	3.5	--		--
		100LFM				
	URF1D12HB-150WHR3 URF1D24HB-150WHR3 URF1D48HB-150WHR3	自然对流	3.4	--		--
		100LFM	2.8	--		--
冲击和振动		IEC/EN 61373 车体 1 B 级				

注: *引脚耐焊接温度非烙铁实际设定温度, 为良好焊接焊点所需的温度。客户实际设定温度需根据 PCB 厚度、覆铜大小差异, 烙铁功率、烙铁头选择不同综合设定。

物理特性

外壳材料	黑色阻燃耐热塑料 (UL94 V-0) & 铝合金外壳	
大小尺寸	URF1D_HB-150WR3	61.00 x 58.00 x 13.80mm
	URF1D_HB-150WHR3	62.00 x 58.00 x 31.80mm
	URF1D_HB-150WHR3A5	135.00 x 70.00 x 40.40mm
	URF1D_HB-150WHR3A6	137.00 x 70.00 x 44.90mm
重量	URF1D_HB-150WR3	139.0g(Typ.)
	URF1D_HB-150WHR3	194.0g(Typ.)
	URF1D_HB-150WHR3A5	274.0g(Typ.)
	URF1D_HB-150WHR3A6	365.0g(Typ.)
冷却方式	自然空冷或强制风冷	

EMC 特性

EMI	传导骚扰	CISPR32/EN55032 150kHz-30MHz Class B (推荐电路见图 3)		
	辐射骚扰*	CISPR32/EN55032 30MHz-1GHz Class B (推荐电路见图 3)		
EMS	静电放电	IEC/EN61000-4-2	GB/T17626.2	Contact ±6KV, Air ±8KV perf.Criteria A
	辐射骚扰抗扰度	IEC/EN61000-4-3	GB/T17626.3	20V/m perf.Criteria A
	传导骚扰抗扰度	IEC/EN61000-4-6	GB/T17626.6	10Vr.m.s perf.Criteria A
	脉冲群抗扰度	IEC/EN61000-4-4	GB/T17626.4	±2KV(5KHz、100KHz) (推荐电路见图 3) perf.Criteria A
	浪涌抗扰度	IEC/EN61000-4-5	GB/T17626.5	line to line ±2KV(1.2 μs/50 μs 2 Ω) (推荐电路见图 3) perf.Criteria A

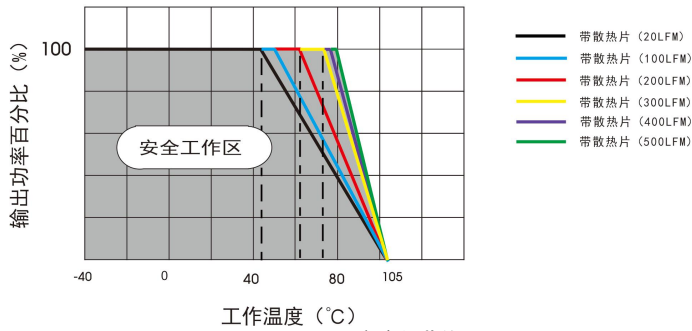
注: *此标准仅适用于 URF1D_HB-150WR3 系列 (不带散热片)。

EMC 特性 (EN50155)

EMI	传导骚扰	EN50121-3-2 150kHz-500kHz	99dBuV (推荐电路见图 2)
		EN55016-2-1 500kHz-30MHz	93dBuV (推荐电路见图 2)
	辐射骚扰	EN50121-3-2 30MHz-230MHz	40dBuV/m at 10m (推荐电路见图 2)
		EN55016-2-1 230MHz-1GHz	47dBuV/m at 10m (推荐电路见图 2)
EMS	静电放电	EN50121-3-2	Contact ±6KV/Air ±8KV perf. Criteria A
	辐射抗扰度	EN50121-3-2	20V/m perf. Criteria A
	脉冲群抗扰度	EN50121-3-2	±2kV 5/50ns 5kHz (推荐电路见图 2) perf. Criteria A
	浪涌抗扰度	EN50121-3-2	line to line ± 1KV (42 Ω, 0.5 μF) (推荐电路见图 2) perf. Criteria A
	传导骚扰抗扰度	EN50121-3-2	0.15MHz-80MHz 10 Vr.m.s perf. Criteria A

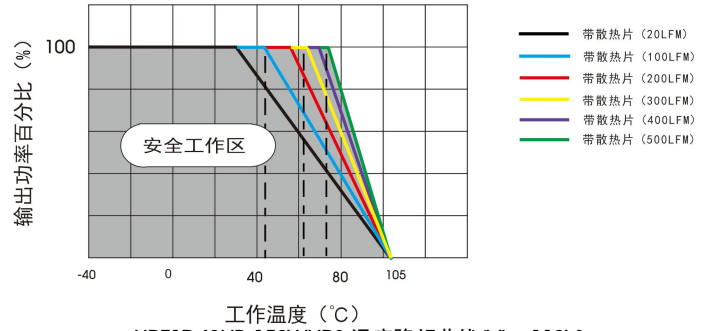
产品特性曲线

温度降额曲线图



URF1D05HB-150WR3 温度降额曲线(Vin=110V)

温度降额曲线图

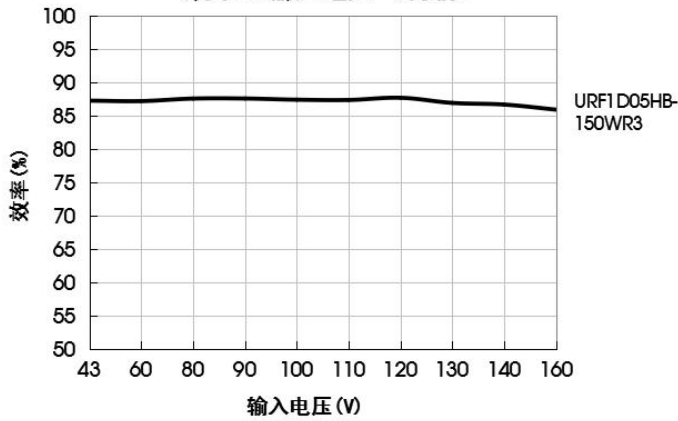


URF1D48HB-150WR3 温度降额曲线(Vin=110V)

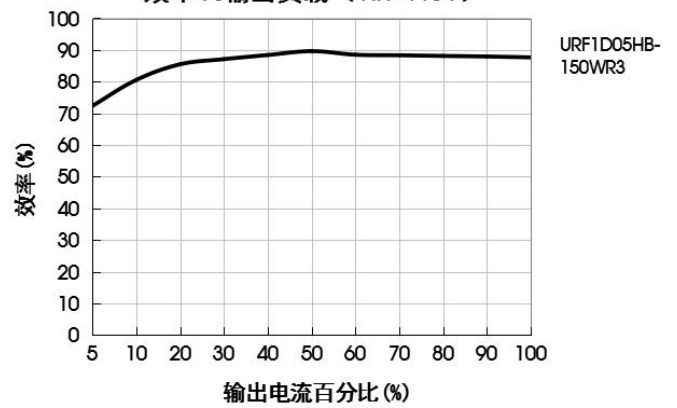
备注:

1、温度降额曲线和效率曲线为典型测试值。

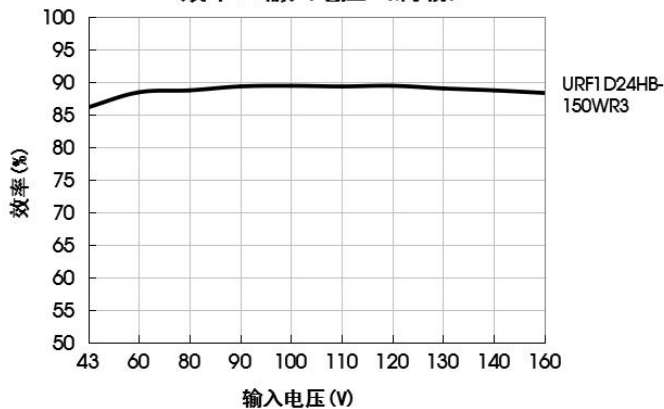
效率Vs输入电压 (满载)



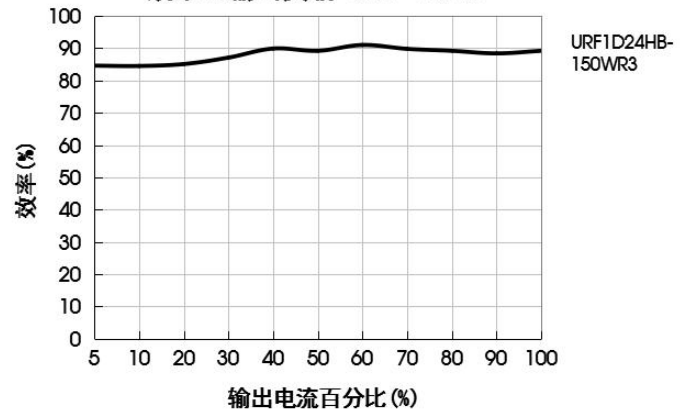
效率Vs输出负载 (Vin=110V)



效率Vs输入电压 (满载)

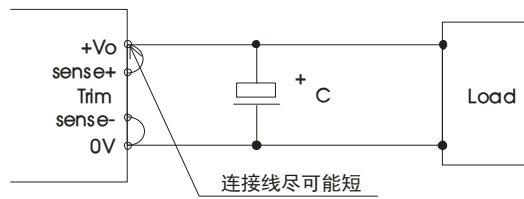


效率Vs输出负载 (Vin=110V)



Sense 的使用以及注意事项

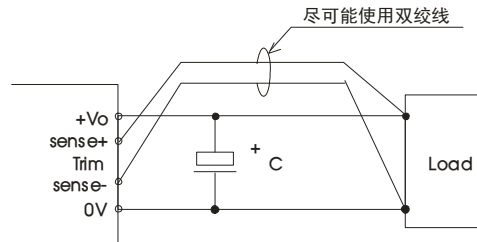
1. 当不使用远端补偿时:



注意事项:

- 1) 当不使用远端补偿时, 确保+Vo 与 Sense+, 0V 与 Sense-短接;
- 2) +Vo 与 Sense+, 0V 与 Sense-之间的连线尽可能短, 并靠近端子。避免形成一个较大的回路面积, 当噪声进入这个回路后, 可能造成模块的不稳定。

2. 当使用远端补偿时:



注意事项:

1. 如果使用远端补偿的引线比较长时, 可能导致输出电压不稳定, 如果必须使用较长的远端补偿引线时请联系我司技术人员。
2. 如果使用远端补偿, 请使用双绞线或者屏蔽线, 并使引线尽可能短。
3. 在电源模块和负载之间请使用宽 PCB 引线或粗线, 并保持线路电压降应低于 0.3V。确保电源模块的输出电压保持在指定的范围内。
4. 引线的阻抗可能造成输出电压振荡或者较大纹波, 使用之前请做好足够的评估。

设计参考

1. 纹波&噪声

所有该系列的 DC/DC 转换器在出厂前, 都是按照下图 1 推荐的测试电路进行测试。

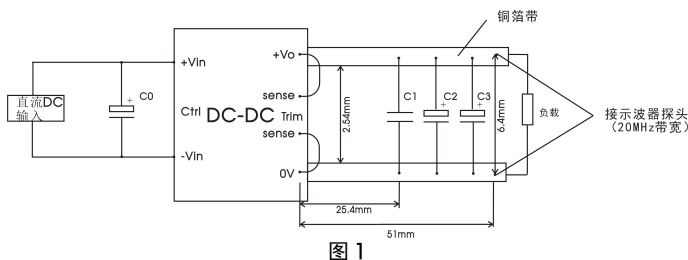


图 1

电容取值 输出电压	C0	C1	C2	C3
5VDC	100μF/ 200V	1μF/16V	10μF/16V	330μF/16V
12VDC		1μF/25V	10μF/25V	330μF/25V
15VDC		1μF/25V	10μF/25V	330μF/25V
24VDC		1μF/50V	10μF/50V	330μF/50V
48VDC		1μF/100V	10μF/100V	330μF/100V

注: A5 封装不需要增加 C0 电容。

2. 应用电路

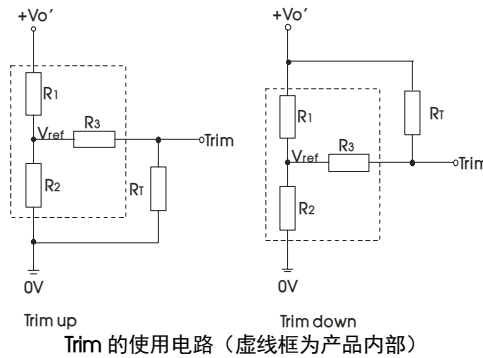
若客户未使用我司推荐电路时, 输入端请务必并联一个至少 100μF 的电解电容, 用于抑制输入端可能产生的浪涌电压。

若要求进一步减少输入输出纹波, 可将输入输出外接电容 Cin、Cout 加大或选用串联等效阻抗值小的电容, 但容值不能大于该产品的最大容性负载。



电容取值 输出电压	Cin	Cout
5VDC	100μF/200V	330μF/16V
12VDC		330μF/25V
15VDC		330μF/25V
24VDC		330μF/50V
48VDC		330μF/100V

3.Trim 的使用以及 Trim 电阻的计算



Trim 电阻的计算公式:

$$\begin{aligned} \text{up: } R_T &= \frac{\alpha R_2}{R_2 - \alpha} - R_3 & \alpha &= \frac{V_{ref}}{V_{o'} - V_{ref}} \cdot R_1 \\ \text{down: } R_T &= \frac{\alpha R_1}{R_1 - \alpha} - R_3 & \alpha &= \frac{V_{o'} - V_{ref}}{V_{ref}} \cdot R_2 \end{aligned}$$

表 1

电阻 \ Vo	5(VDC)	12(VDC)	15(VDC)	24(VDC)	48(VDC)
R1(KΩ)	2.87	11	14.49	24.87	58.69
R2(KΩ)	2.87	2.87	2.87	2.87	3.21
R3(KΩ)	4	11	16	21	7.89
Vref(V)	2.5	2.5	2.5	2.5	2.5

备注: R1、R2、R3、Vref 的取值参照表 1, RT 为 Trim 电阻, α 为自定义参数, 无实际含义, Vo' 为实际需要的上调或下调电压。

4.EMC 推荐电路

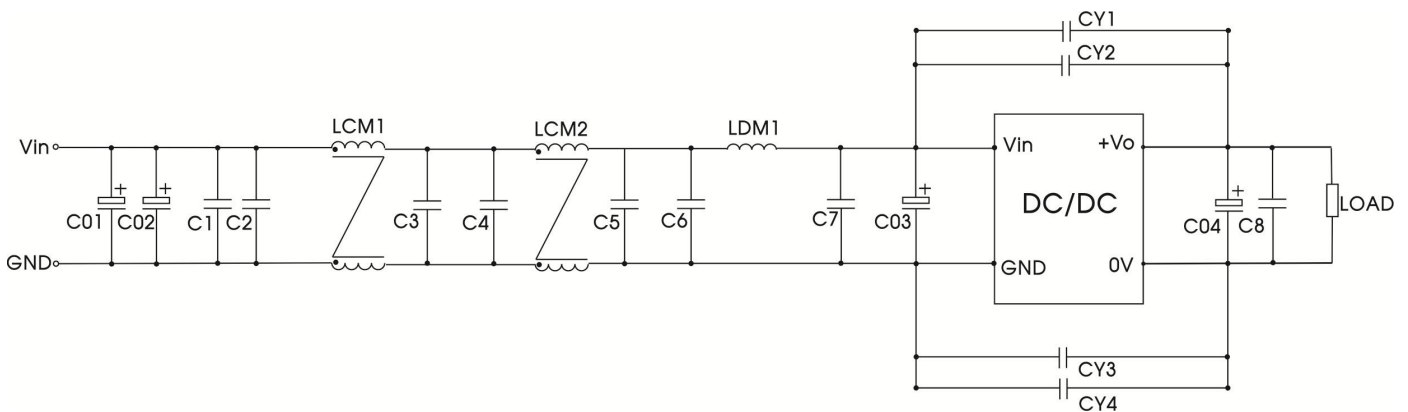


图 2

C01、C02、C03	220uF/200V
C04	220uF/63V
LDM1	1.5uH 屏蔽电感
C1、C2、C3、C4、C5、C6、C7、C8	2.2uF/250V
CY1、CY2、CY3、CY4	2200 pF /400VAC 安规 Y 电容
LCM1	我司 FL2D-30-472
LCM2	我司 FL2D-30-102

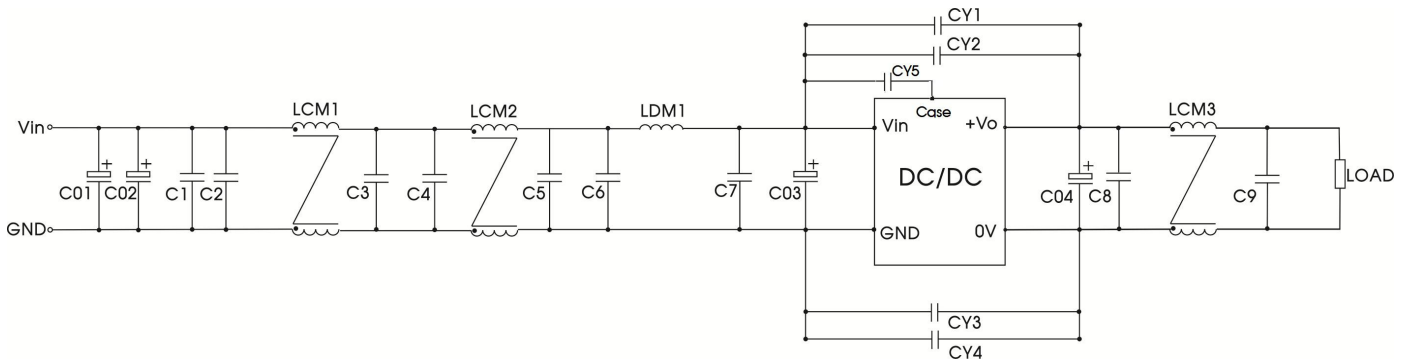


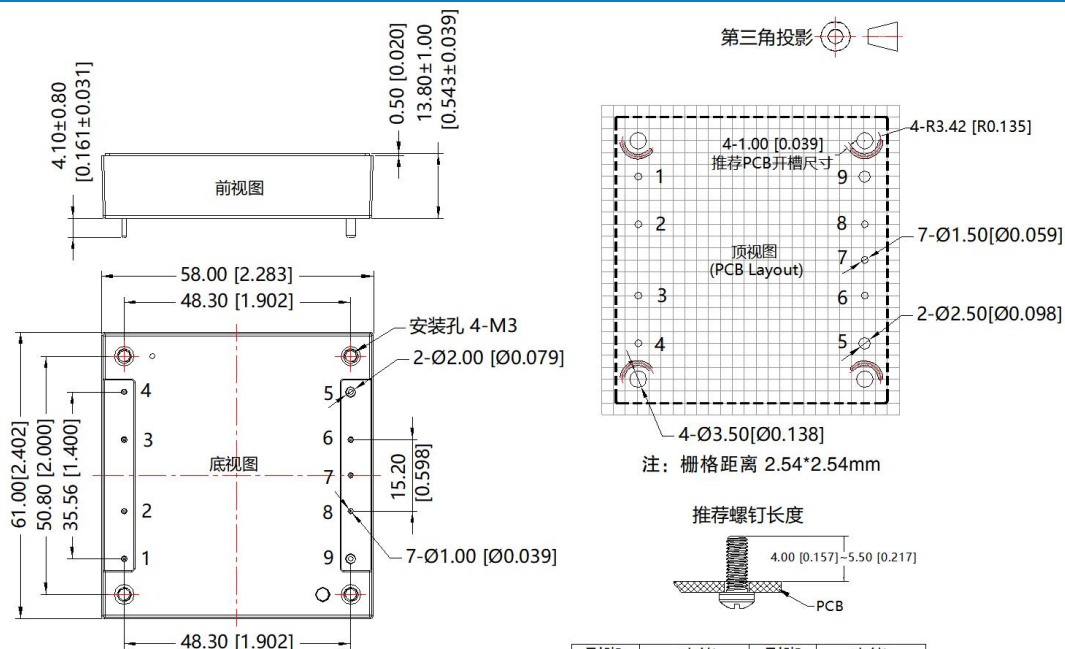
图 3

C01、C02、C03	220uF/200V
C04	220uF/63V
LDM1	1.5uH 屏蔽电感
C1、C2、C3、C4、C5、C6、C7、C8、C9	2.2uF/250V
CY1、CY2、CY3、CY4、CY5	2200 pF /400VAC 安规 Y 电容
LCM1	我司 FL2D-30-472
LCM2	我司 FL2D-30-102
LCM3	我司 FL2D-70-360C (7A 以下产品选用)
	我司 FL2D-A3-360C (13A 以下产品选用)
	我司 FL2D-B5-360C (25A 以下产品选用)

5. 产品不支持输出并联升功率使用

6. 更多信息，请参考 DC-DC 应用笔记 www.mornsun.cn

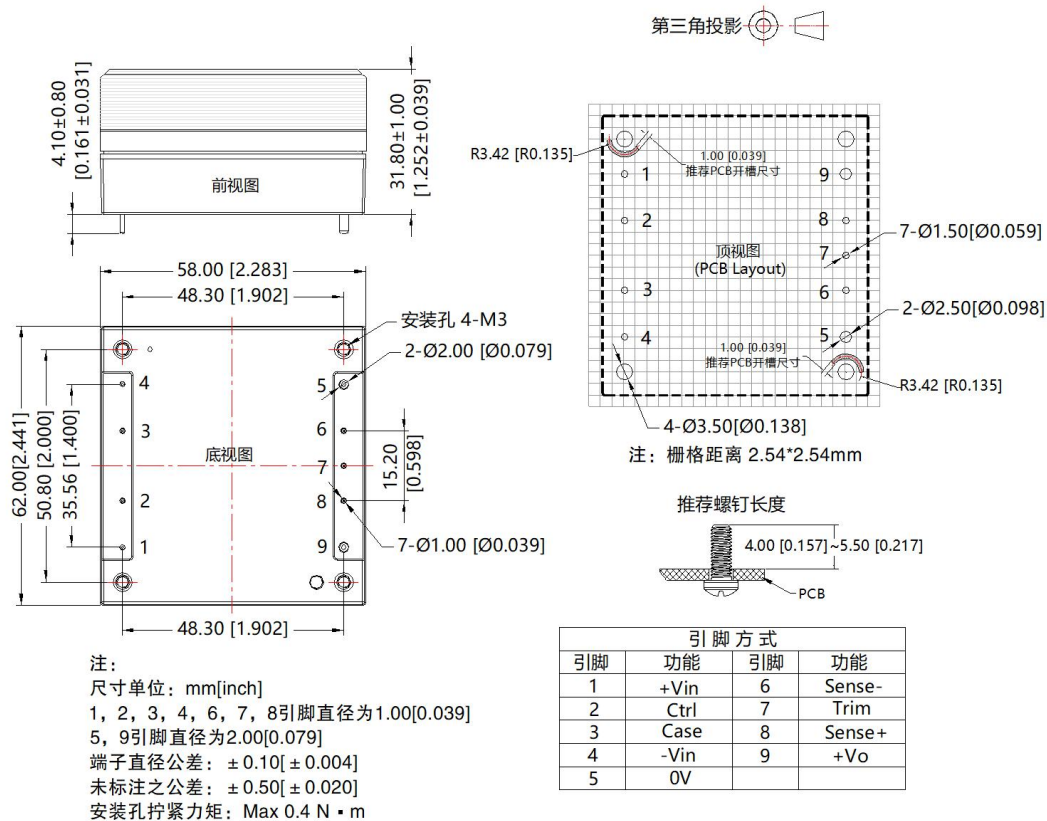
URF1D_HB-150WR3 外观尺寸图



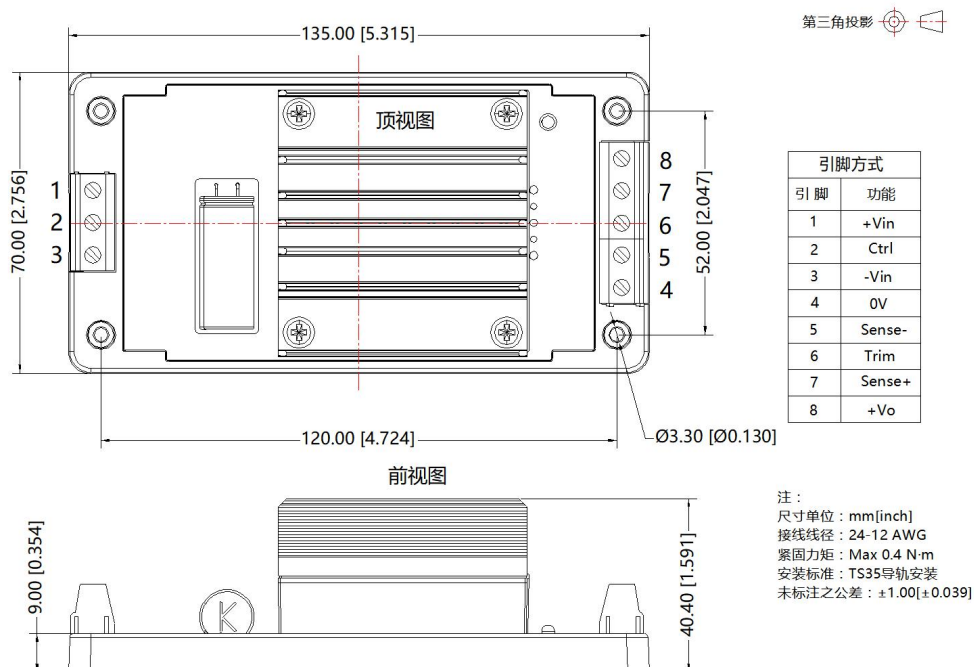
注：
 尺寸单位：mm[inch]
 1, 2, 3, 4, 6, 7, 8引脚直径为1.00[0.039]
 5, 9引脚直径为2.00[0.079]
 端子直径公差：±0.10[±0.004]
 未标注之公差：±0.50[±0.020]
 安装孔拧紧力矩：Max 0.4 N.m

引脚	功能	引脚	功能
1	+Vin	6	Sense-
2	Ctrl	7	Trim
3	Case	8	Sense+
4	-Vin	9	+Vo
5	0V		

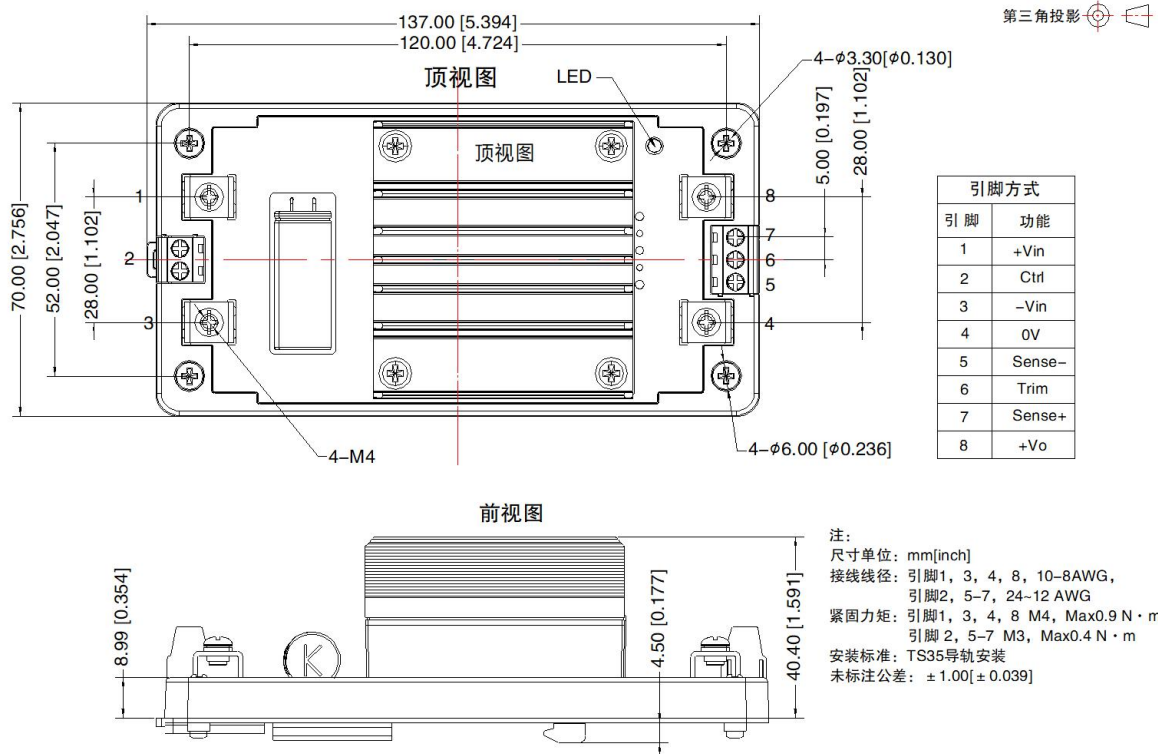
URF1D_HB-150WHR3 外观尺寸图



URF1D_HB-150WHR3A5 外观尺寸图



URF1D_HB-150WHR3A6 外观尺寸图



注：

- 1.包装信息请参见《产品出货包装信息》，包装包编号：58200069（不带散热片），58200061（带散热片）、58220031（A5/A6 拓展封装）；
- 2.建议在 5%以上负载使用，如果低于 5%负载，则产品的纹波指标可能超出规格，但是不影响产品的可靠性；
- 3.最大容性负载均在输入电压范围、满负载条件下测试；
- 4.如果客户进行 EMC 测试，建议采取我司的推荐电路，如果客户需要满足浪涌方面的性能，又不采用我司的推荐方案时，请务必使浪涌残压小于 180V，以保证产品的可靠性；
- 5.建议客户使用散热器时，在散热器和模块之间加上矽胶片或者导热硅脂，以保证良好的散热效果；
- 6.除特殊说明外，本手册所有指标都在 $T_a=25^\circ\text{C}$ ，湿度 $<75\%\text{RH}$ ，标称输入电压和输出额定负载时测得；
- 7.本手册所有指标测试方法均依据本公司企业标准；
- 8.我司可提供产品定制及配套的滤波器模块，具体情况可直接与我司技术人员联系；
- 9.产品涉及法律法规：见“产品特点”、“EMC 特性”；
- 10.我司产品报废后需按照 ISO14001 及相关环境法律法规分类存放，并交由有资质的单位处理。

广州金升阳科技有限公司

地址：广东省广州市黄埔区南云四路 8 号

电话：86-20-38601850

传真：86-20-38601272

E-mail: sales@mornsun.cn