

产品特点

- 额定电压：24VDC
- 额定容量：7Ah
- 最大输出电流：25A
- 采用高精度 PT1000 温度采样，温度补偿
- 采用双保险丝设计安全性更高
- 采用 AGM 阀控式密封铅酸，电池缓存时间更长

储能模块 LUPS-BAT-X7(-H7)系列额定电压 24VDC，额定容量 7Ah，最大输出电流 25A，具有温度采样、温度补偿功能，采用双保险丝设计，安全性更高。是搭配金升阳产品 LUPS20-24F-N 配套使用，为客户提供带电池充放电管理功能的输出不间断供电储能模块产品。该产品采用 AGM 阀控式密封铅酸电池，缓冲时间更优、循环使用时间长，具有高性价比、高可靠性等优点。产品安全可靠。广泛应用于 UPS、储能等领域。

产品型号

认证	型号	额定电压	额定容量
--	LUPS-BAT-X7	24VDC	7Ah
--	LUPS-BAT-X7-H7	24VDC	7Ah

输入特性

项目			Min.	Typ.	Max.	单位
额定输入电压			--	24	--	VDC
充电电压	常温	浮充	27.2	--	27.6	
		均充	28.2	--	28.8	
充电电流	常温		--	--	2.1	A
最长充电间隔（仅电池）			9个月 (0°C to 20°C)			
			6个月 (20°C to 30°C)			

输出特性

项目			Min.	Typ.	Max.	单位
额定电压	常温		--	24	--	VDC
输出电流			--	--	25	A
缓冲时间	10A		--	19	--	min
	20A		--	7	--	
并联	是，用于延长缓冲时间					
串联	否					
电池数量	2块					
输出熔断器	25A (2个串联)					

电池数据

项目	Min.	Typ.	Max.	单位
电池组	是			
电池厂家	理士			
产品类型	蓄电池			
充电电池类型	DJW12-7.0			
电池技术	VRLA-AGM			
电池模块使用寿命	5年@25°C			

注：用过的电池绝对不能与生活垃圾一同废弃，应当参照所适用的国家规定进行处理。

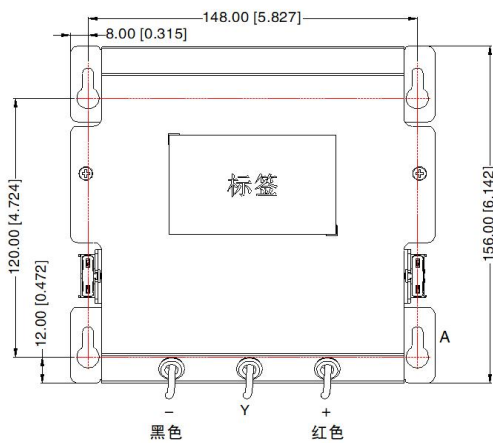
环境条件

项目		Min.	Typ.	Max.	单位
运行温度	放电	-20	--	55	°C
	充电	0	--	40	
	储存	-15	--	50	
推荐工作温度		25			
机械试验	正弦振动	10-150Hz, 10m/s ² , 8 min/循环, X/Y/Z, 20 个循环			
	正弦冲击	49 m/s ² , 11ms, ±X、±Y、±Z 方向, 3 次/方向			
	正弦碰撞	98 m/s ² , 16ms, ±Z 方向, 1000 次/方向			
	随机振动	5-10Hz, ASD: 10, 10-200Hz, ASD: 1, 200-2000Hz, ASD: 0.3, Z 轴, 30min			
	正弦振动	<15Hz, 振幅±2.5mm, 15-150Hz: 0.7g/2.3g (符合 IEC60068-2-8 标准)			
	冲击	-/30g (符合 IEC60068-2-8 标准)			

材料、尺寸及重量

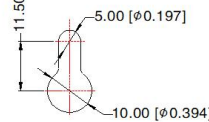
外壳材质		SPCC
颜色		灰色
电池尺寸		151mm x 65mm x 93.5mm
产品尺寸	LUPS-BAT-X7	164mm x 156mm x 115mm
	LUPS-BAT-X7-H7	174mm x 156mm x 115mm
单个电池重量		2080g
整体重量	LUPS-BAT-X7(-H7)	6000g (Typ.)

LUPS-BAT-X7 外观尺寸



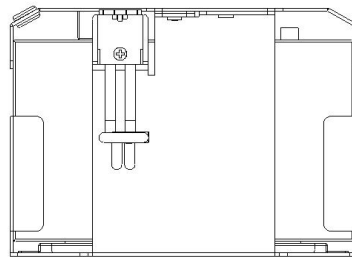
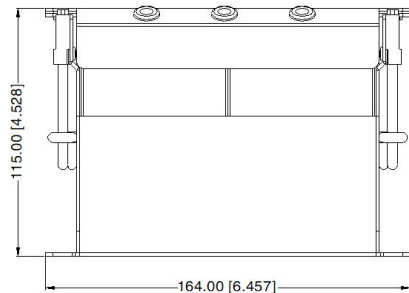
第三角投影

注:
尺寸单位: mm[inch]
未标注公差: ±1.00[±0.039]

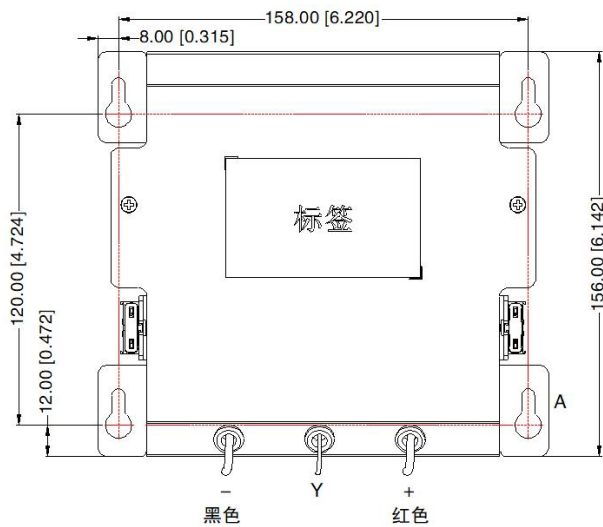


Detail "A"
SCALE:2:1

引脚	功能	线材规格	长度
-	电池负极端口	黑色,AWG10,UL1015,600V,105°C	1500mm, ± 60mm
Y	中线、温度采集端口	黄色,AWG14,UL1015,600V,105°C AWG26,UL10362,600V,250°C	1500mm, ± 60mm
+	电池正极端口	红色,AWG10,UL1015,600V,105°C	1500mm, ± 60mm

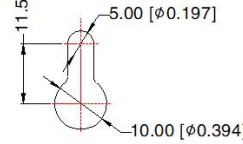


LUPS-BAT-X7-H7 外观尺寸



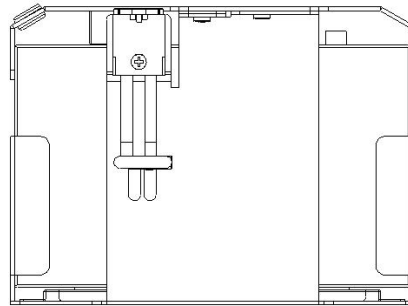
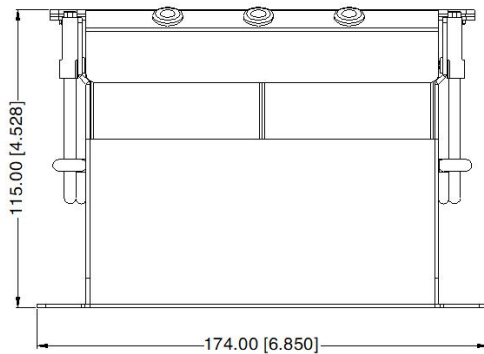
第三角投影

注：
尺寸单位：mm[inch]
未标注公差：±1.00[±0.039]



Detail "A"
SCALE:2:1

引脚	功能	线材规格	长度
-	电池负极端口	黑色,AWG10,UL1015,600V,105℃	1500mm, ± 60mm
Y	温度采集端口	AWG20,UL10362,600V,250℃	1500mm, ± 60mm
+	电池正极端口	红色,AWG10,UL1015,600V,105℃	1500mm, ± 60mm



电池装配线材

电池正端		导线 UL1015 10AWG 1500mm (红)
电池负端		导线 UL1015 10AWG 1500mm (黑)
电池中线	LUPS-BAT-X7	导线 UL1015 14AWG 1500mm (黄)
线材与电池端接头端子		FDFD5.5-250 全绝缘冷压插簧接头端子
温度采集线	LUPS-BAT-X7	导线 UL1015 26AWG (红、黑)
	LUPS-BAT-X7-H7	导线 UL1015 20AWG (红、黑)

温度传感器

型号	PT1000
----	--------

保险丝信息

保险丝	25A/32V 19.1mmx5mmx18.8mm
-----	------------------------------

注：当产品搭配 UPS 电源存放时，防止 UPS 电源损耗电池能量，建议拔掉保险丝之后存放。

注：产品报废后需按照 GB/T22424-2008 第 6 条 及相关环境法律法规分类存放，并交由有资质的单位处理。

广州金升阳科技有限公司

地址：广东省广州市黄埔区科学城科学大道科汇发展中心科汇一街 5 号

电话：86-20-38601850

传真：86-20-38601272

E-mail: sales@mornsun.cn