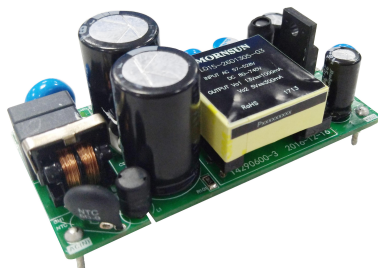


三相四线制电表专用电源
高隔离超宽输入电压范围 AC-DC 电力电源模块



产品特点

- 超宽输入电压范围: 57 - 528VAC/80 - 745VDC
- 接入三相四线供电系统任意两线电源正常工作
- 输出短路、过流、过压保护
- 高效率、高可靠性
- 低纹波噪声、低待机功耗

LO15-26D1305-03——电力仪表专用超宽输入电压范围开关电源。该产品是针对最新《国家电网标准》，专为公变终端、专变终端、大客户终端、变电站终端设计的三相四线制电力仪表开关电源。该电源可在 57-528VAC 或者 80-745VDC 超宽输入电压下工作，符合额定电压：380/220VAC(三相四线)、任接 2 根线工作的供电要求。产品输入对输出隔离电压可达 4000VAC，符合 IEC/EN61000 标准“群脉冲 (4KV)”、“浪涌 (2KV)”等要求，适用于要求高隔离电压及严格的电磁兼容的各种终端应用场合。

选型表

型号	输出功率	标称输出电压及电流(Vo/Io)		效率(220VAC, %/Typ.)	最大容性负载(μF)	
		(Vo1/Io1)	(Vo2/Io2)		Vo1	Vo2
LO15-26D1305-03	15W	13.5VDC/1.0A	5VDC/0.3A	78	1300	400

输入特性

项目	工作条件	Min.	Typ.	Max.	单位
输入电压范围	交流输入	57	--	528	VAC
	直流输入	80	--	745	VDC
输入频率		47	--	63	Hz
输入电流	100VAC	--	--	0.5	A
冲击电流	115VAC	--	25	--	
	220VAC	--	40	--	
外接保险管推荐值		推荐 3.15A 慢断型，必接			
热插拔		不支持			

输出特性

项目	工作条件	Min.	Typ.	Max.	单位
输出电压精度	平衡负载	主路 (Vo1)	±2	--	
		辅路 (Vo2)	±10	--	
线性调节率	满载	主路 (Vo1)	±0.5	--	%
		辅路 (Vo2)	±1.5	--	
负载调节率	10% - 100%负载 (平衡负载)	主路 (Vo1)	±3	--	
		辅路 (Vo2)	±5	--	
纹波噪声*	20MHz 带宽 (峰-峰值)	主路 (Vo1)	--	150	mV
		辅路 (Vo2)	--	250	
温度漂移系数	主路 (Vo1)	--	±0.02	--	%/°C
待机功耗	220VAC	--	0.5	--	W
短路保护		打嗝式，可持续短路，自恢复			
过流保护		> 150% Io 自恢复			
过压保护	主路 (Vo1)	平衡负载			
	辅路 (Vo2)				
		≤ 16VDC			
		≤ 7.5VDC			
最小负载		10	--	--	%
掉电保持时间	220VAC 输入, Io=100%	--	50	--	ms

注：*纹波和噪声的测试方法采用平行线测试法，具体操作方法参见《AC-DC 模块电源应用指南》。

通用特性

项目	工作条件	Min.	Typ.	Max.	单位
隔离电压	输入-输出	4000	--	--	VAC
	输出-输出	3000	--	--	
绝缘电阻		50	--	--	MΩ
工作温度		-40	--	+70	°C
存储温度		-40	--	+85	
存储湿度		--	--	90	%RH
海拔高度		--	--	2000	m
焊接温度	波峰焊接	260 ± 5°C; 时间: 5 - 10s			
	手工焊接	360 ± 10°C; 时间: 3 - 5s			
开关频率		--	65	--	kHz
功率降额	-40°C to 0°C	1.00	--	--	% / °C
	+50°C to +70°C	2.00	--	--	
安全等级		CLASS II			
平均无故障时间 (MTBF)	MIL-HDBK-217F@25°C	>300,000 h			

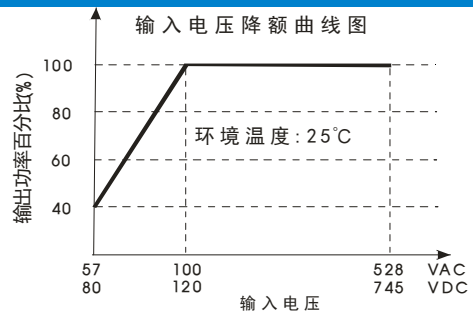
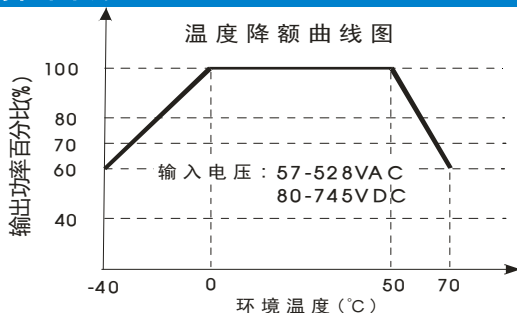
物理特性

封装尺寸	80.00 x 40.00 x 35.00 mm
重量	75g (Typ.)
冷却方式	自然空冷

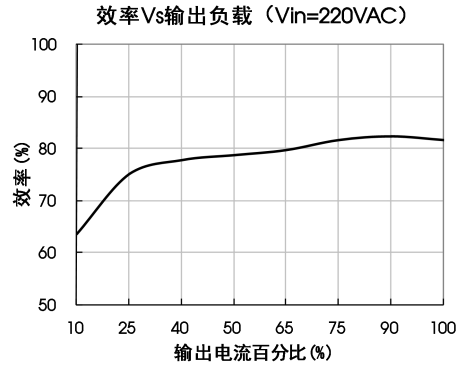
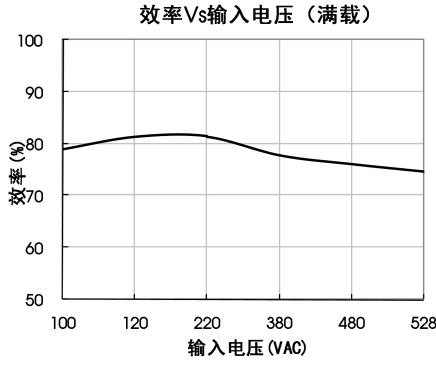
EMC 特性

EMI	传导骚扰	CISPR22/EN55022	CLASS A
	辐射骚扰	CISPR22/EN55022	CLASS A
EMS	静电放电	IEC/EN61000-4-2	Contact ±6KV/Air ±8KV Perf. Criteria B
	辐射抗扰度	IEC/EN61000-4-3	10V/m perf. Criteria A
	脉冲群抗扰度	IEC/EN61000-4-4	±4KV perf. Criteria B
	浪涌抗扰度	IEC/EN61000-4-5	Line to line ±2KV perf. Criteria B
		IEC/EN61000-4-5	Line to line ±4KV(推荐电路见图 2、3) perf. Criteria B
	传导骚扰抗扰度	IEC/EN61000-4-6	10Vr.m.s perf. Criteria A
	电压暂降、跌落和短时中断抗扰度	IEC/EN61000-4-11	0%,70% perf. Criteria B

产品特性曲线



注: ①对于输入电压为 57 - 100VAC/80 - 120VDC, 需在温度降额的基础上进行电压降额;
②本产品适合在自然风冷却环境中使用, 如在密闭环境中使用请咨询我司 FAE。



设计参考

1. 典型应用电路

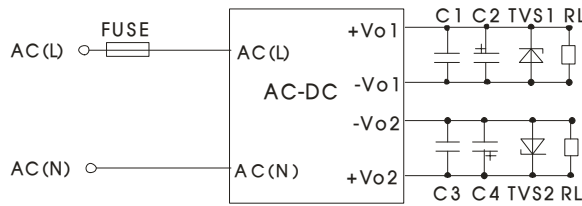


图 1

注：
输出滤波电容 C2、C4 为电解电容，建议使用高频低阻电解电容，建议取值(C2:100μF/25V; C4:47μF/25V)。电容耐压至少降额到 80%。C1、C3 为陶瓷电容，去除高频噪声，建议取 0.1μF/50V。13.5V 主路输出加 TVS1 管 (SMBJ20A)、5V 辅路输出加 TVS2 管 (SMBJ7.0A) 为保护后级电路（在模块异常时）建议使用。

2. EMC 解决方案——推荐电路

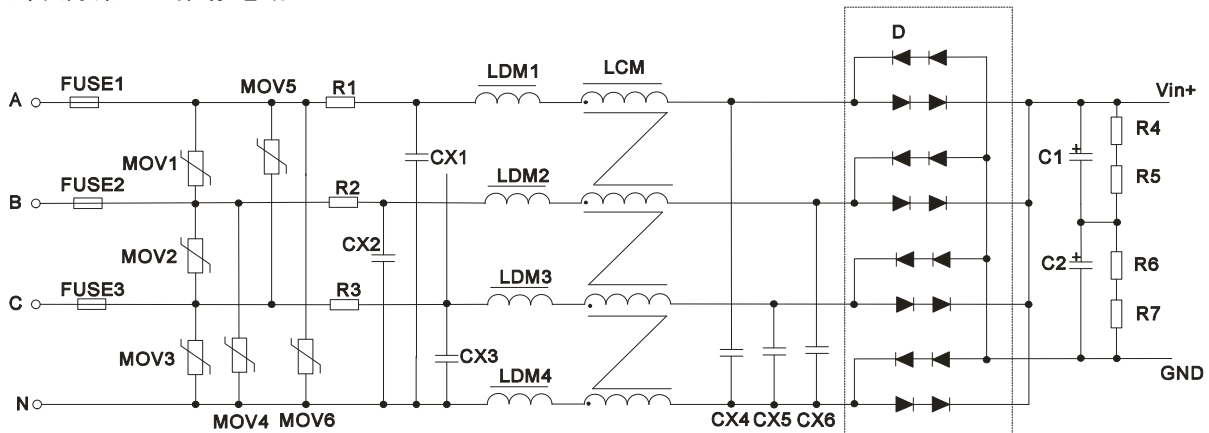


图 2: 4KV 差模浪涌高要求推荐外围电路图-全波整流

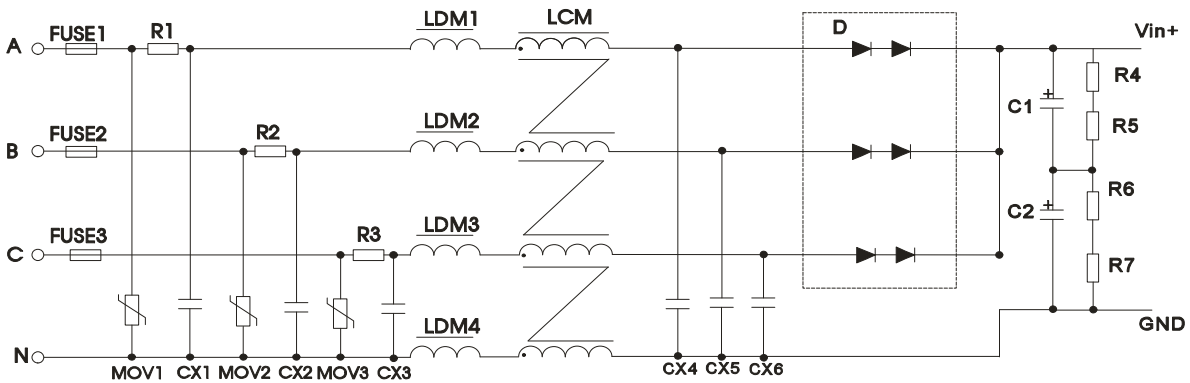
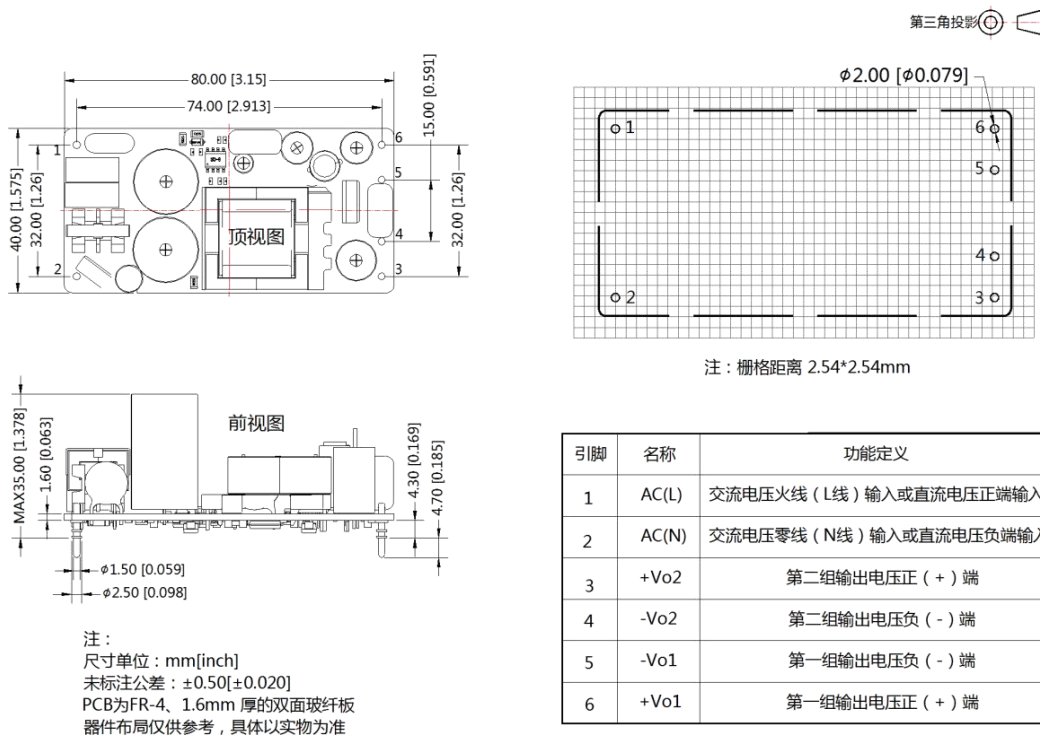


图 3: 4KV 差模浪涌高要求推荐外围电路图-半波整流

EMC 更高要求应用电路推荐参数值	
元件型号	推荐值
MOV1、MOV2、MOV3、MOV4、MOV5、MOV6	20D911K
CX1、CX2、CX3、CX4、CX5、CX6	0.15 μ F
LDM1、LDM2、LDM3、LDM4	56 μ H
LCM	3mH
C1、C2	47 μ F/400VDC
R4、R5、R6、R7	560k Ω /1206
D	2A/1000V
R1、R2、R3	5 Ω /5W
FUSE1、FUSE2、FUSE3	3.15A, 慢熔断, 必接

3. 更多信息, 请参考 AC-DC 应用笔记 www.mornsun.cn

外观尺寸、建议印刷版图



注:

1. 包装信息请参见《产品出货包装信息》, 包装包编号: 58220042;
2. 若产品工作在最小要求负载以下, 则不能保证产品性能均符合本手册中所有性能指标;
3. 除特殊说明外, 本手册所有指标都在 $T_a=25^{\circ}\text{C}$, 湿度 $<75\%$, 标称输入电压和输出额定负载时测得;
4. 为提高转换效率, 当模块高压工作时, 模块可能会有一定的音频噪音, 但不影响产品性能和可靠性;
5. 产品示意图仅供参考, 具体以实物为准;
6. 本手册所有指标的测试方法均依据本公司企业标准;
7. 我司可提供产品定制, 具体要求可接联系我司技术人员;
8. 产品规格变更恕不另行通知。

广州金升阳科技有限公司

地址: 广州市黄埔区南云四路8号

电话: 400-1080-300

传真: 86-20-38601272

E-mail: sales@mornsun.cn