

产品特点

- 输入电压范围：165 - 264VAC/200 - 370VDC
- 交直流两用(同一端子输入电压)
- 工作温度范围：-30℃ to +70℃
- 低待机功耗、高效率
- 4000VAC 高隔离电压
- 低纹波噪声
- 输出短路、过流、过压保护
- 过电压等级III(符合 EN61558)
- 满足 5000m 海拔应用



LM75-22Bxx 系列——是金升阳为客户提供的金属机壳式电源。该系列电源具有交直流两用、高性价比、低功耗、高效率、高可靠性、安全隔离等优点。产品安全可靠,EMC 性能好,EMC 及安全规格满足 IEC/EN61000-4、CISPR32/EN55032、IEC/UL/EN62368、EN60335、GB4943 的标准。广泛应用于工控、LED、路灯控制、电力、安防、通讯、智能家居等领域。

选型表

认证	产品型号*	输出功率(W)	额定输出电压及电流 (Vo/Io)	输出电压可调范围 ADJ (V)	效率 (230VAC, %/Typ.)	常温下最大容性负载(uF)
EN/IEC/CCC/BIS	LM75-22B05	70	5V/14A	4.5-5.5	86	10000
	LM75-22B12	72	12V/6A	10.2-13.8	88	6000
	LM75-22B15	75	15V/5A	13.5-18	88	5000
	LM75-22B24	76.8	24V/3.2A	21.6-28.8	90	1500
	LM75-22B36	75.6	36V/2.1A	32.4-39.6	90	1000
	LM75-22B48	76.8	48V/1.6A	43.2-52.8	91.5	680

注：1. *所有型号均有两个衍生型号，产品端子带防护盖系列：LM75-22Bxx-C；产品带三防漆系列：LM75-22Bxx-Q。
2. 产品图片仅供参考，具体请以实物为准。

输入特性

项目	工作条件	Min.	Typ.	Max.	单位
输入电压范围	交流输入	165	--	264	VAC
	直流输入	200	--	370	VDC
输入电压频率		47	--	63	Hz
输入电流	230VAC	--	--	1	A
冲击电流	230VAC 冷启动	--	65	--	
漏电流	240VAC	<0.75mA			
热插拔		不支持			

输出特性

项目	工作条件	Min.	Typ.	Max.	单位	
输出电压精度	全负载范围	5V	--	±2	--	
		12V/15V/24V/36V/48V	--	±1	--	
线性调节率	额定负载	--	±0.5	--	%	
负载调节率	0% - 100%负载	5V	--	±1	--	
		12V/15V/24V/36V/48V	--	±0.5	--	
输出纹波噪声*	20MHz 带宽, 峰-峰值	5V	--	100	--	mV
		12V/15V	--	120	--	
		24V	--	150	--	
		36V	--	200	--	
		48V	--	200	--	

温度漂移系数		--	±0.03	--	%/°C
最小负载		0	--	--	%
待机功耗		--	--	0.3	W
掉电保持时间	230VAC	15	--	--	ms
短路保护	短路状态消失后, 恢复时间小于 5s	打嗝式, 可长期短路保护, 自恢复			
过流保护		110%-150% I _o , 自恢复			
过压保护	5V	≤6.3VDC (输出电压钳位)			
	12V	≤16.2VDC (打嗝, 自恢复)			
	15V	≤21.75VDC (打嗝, 自恢复)			
	24V	≤33.6VDC (打嗝, 自恢复)			
	36V	≤50VDC (输出电压钳位)			
	48V	≤60VDC (输出电压钳位)			
注: *纹波和噪声的测试方法采用靠测法, 输出并联 47μF 电解电容和 0.1μF 陶瓷电容, 具体操作方法参见《机壳开关电源应用指南》。					

通用特性

项目	工作条件	Min.	Typ.	Max.	单位	
隔离电压	输入 - ⊕	2000	--	--	VAC	
	输入 - 输出	4000	--	--		
	输出 - ⊕	1250	--	--		
绝缘电阻	输入 - ⊕	100	--	--	MΩ	
	输入 - 输出	100	--	--		
	输出 - ⊕	100	--	--		
工作温度		-30	--	+70	°C	
存储温度		-40	--	+85		
存储湿度	无冷凝	10	--	95	%RH	
工作湿度		20	--	90		
开关频率		--	65	--	kHz	
输出功率降额	工作温度降额	5V 输出	+40°C to +70°C	1.3	--	% / °C
		其它输出	+50°C to +70°C	2	--	
安全标准		通过 IEC/EN/BS EN62368-1, GB4943.1, IS13252 (Part1) & EN61558-1, EN60335-1; 符合 UL62368-1, IEC60335-1, IEC61558-1				
安全等级		CLASS I				
MTBF	MIL-HDBK-217F@25°C	>300,000 h				

物理特性

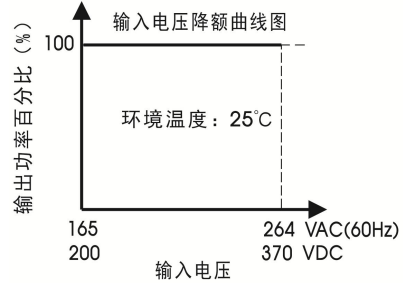
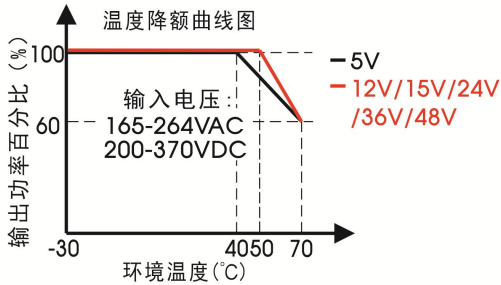
外壳材料	金属 (AL1100, SGCC)
外形尺寸	99.00 x 97.00 x 30.00 mm
重量	220 g (Typ.)
冷却方式	自然空冷

EMC 特性

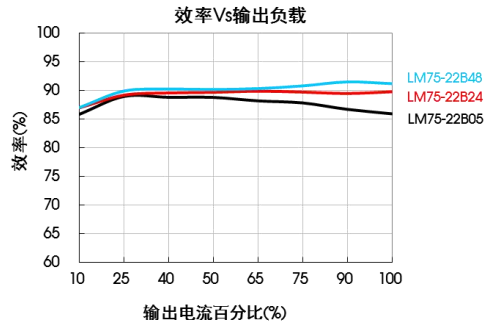
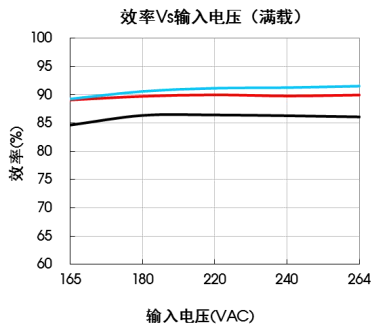
电磁干扰	传导骚扰	CISPR32/EN55032	CLASS B	
	辐射骚扰	CISPR32/EN55032	CLASS B	
	谐波电流	IEC/EN61000-3-2	CLASS A	
电磁敏感度	静电放电	IEC/EN 61000-4-2	Contact ±6KV/Air ±8KV	perf. Criteria A
	辐射抗扰度	IEC/EN 61000-4-3	10V/m	perf. Criteria A

脉冲群抗扰度	IEC/EN 61000-4-4 ±2KV	perf. Criteria A
浪涌抗扰度	IEC/EN 61000-4-5 line to line ±2KV/line to PE ±4KV	perf. Criteria A
传导骚扰抗扰度	IEC/EN61000-4-6 10 Vr.m.s	perf. Criteria A
电压暂降、跌落和短时中断抗扰度	IEC/EN61000-4-11 0%, 70%	perf. Criteria B

产品特性曲线



注: 本产品适合在自然风冷却环境中使用, 如在密闭环境中使用请咨询我司 FAE.



外观尺寸、建议印刷版图

LM75-22Bxx, LM75-22Bxx-Q 系列

顶视图

前视图

底视图

第三角投影

引脚	功能
1	AC(L)
2	AC(N)
3	⊕
4	-Vo
5	+Vo

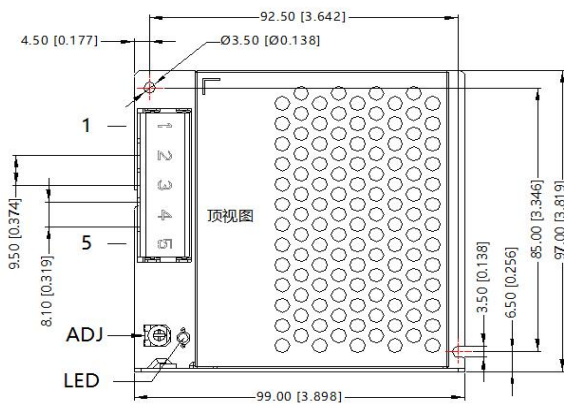
①-⑧任意一个位置必须要接大地(⊕)

安装位置	螺丝规格	L(max)	扭力(max)
② - ③	M3	5mm	0.4N·m
⑥ - ⑦	M3	3mm	0.4N·m

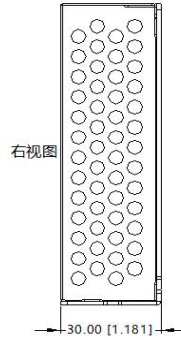
客户系统, 电源外壳, 固定螺丝

注:
尺寸单位: mm[inch]
接线线径: 22-12AWG
连接器扭力大小: M3.5, 0.8N·m
未标注之公差: ±1.00[±0.039]

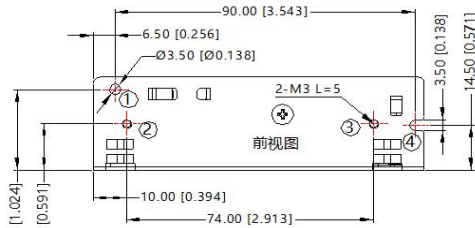
LM75-22Bxx-C 系列



第三角投影

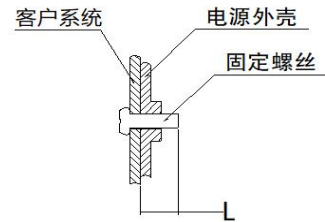
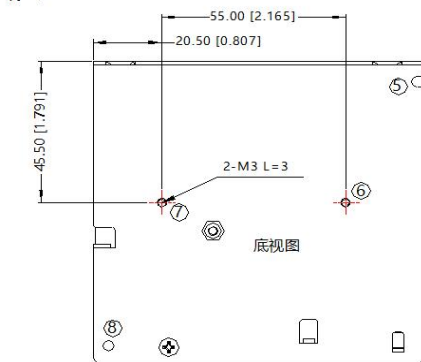


引脚方式	
引脚	功能
1	AC(L)
2	AC(N)
3	⊕
4	-Vo
5	+Vo



①-⑧任意一个位置必须要接大地(⊕)

安装位置	螺丝规格	L(max)	扭力(max)
② - ③	M3	5mm	0.4N·m
⑥ - ⑦	M3	3mm	0.4N·m



注：
尺寸单位: mm[inch]
接线线径: 22-12AWG
连接器扭力大小: M3.5, 0.8N·m
未标注之公差: ±1.00[±0.039]

注:

1. 包装信息请参见《产品出货包装信息》，可登陆 www.mornsun.cn, 包装包编号: 58220119;
2. 除特殊说明外, 本手册所有指标都在 $T_a=25^{\circ}\text{C}$, 湿度 <75%RH, 额定输入电压和额定输出负载时测得;
3. 当工作于海拔 2000 米以上时, 温度降额 $5^{\circ}\text{C}/1000$ 米;
4. 本手册所有指标的测试方法均依据本公司企业标准;
5. 为提高转换效率, 当模块高压工作时, 可能会有一定的音频噪音, 但不影响产品性能和可靠性;
6. 我司可提供产品定制, 具体需求可直接联系我司技术人员;
7. 产品涉及法律法规: 见“产品特点”、“EMC 特性”;
8. 产品终端使用时, 外壳需与系统大地(⊕)相连;
9. 我司产品报废后需按照 ISO14001 及相关环境法律法规分类存放, 并交由有资质的单位处理。

广州金升阳科技有限公司

地址: 广州市黄埔区南云四路 8 号

电话: 86-20-38601850

传真: 86-20-38601272

E-mail: sales@mornsun.cn