



GB4943.1

RoHS



### 产品特点

- 输入电压范围：85 - 264VAC/120 - 370VDC
- 交直流两用(同一端子输入电压)
- 工作温度范围：-30℃ to +70℃
- 低待机功耗、高效率
- 4000VAC 高隔离电压
- 低纹波噪声
- 输出短路、过流、过压保护
- 过电压等级III
- 满足 5000m 海拔应用

LM75-20B09—是金升阳为客户提供的金属机壳式电源。该系列电源具有全球通用输入电压范围、交直流两用、高性价比、低功耗、高效率、高可靠性、安全隔离等优点。产品安全可靠，EMC 性能好，EMC 及安全规格满足国际 IEC/EN61000-4、CISPR32/EN55032、IEC/UL/EN62368、EN60335、GB4943 的标准。广泛应用于工控、LED、路灯控制、电力、安防、通讯、智能家居等领域。

### 选型表

认证	产品型号	输出功率(W)	额定输出电压及电流 (Vo/Io)	输出电压可调范围 ADJ (V)	效率 230VAC (%) Typ.	常温下最大容性负载 ( $\mu$ F)
CCC	LM75-20B09	72	9V/8A	8.0-10.0	86	8000

注：\*所有型号均有衍生型号，端子带防护盖系列：LM75-20B09-C。

### 输入特性

项目	工作条件	Min.	Typ.	Max.	单位
输入电压范围	交流输入	85	--	264	VAC
	直流输入	120	--	370	VDC
输入电压频率		47	--	63	Hz
输入电流	115VAC	--	--	2	A
	230VAC	--	--	1	
冲击电流	115VAC	--	40	--	A
	230VAC	--	65	--	
漏电流	240VAC	<0.75mA			
热插拔		不支持			

### 输出特性

项目	工作条件	Min.	Typ.	Max.	单位
输出电压精度	全负载范围	--	$\pm 2$	--	%
线性调节率	额定负载	--	$\pm 0.5$	--	
负载调节率	0% - 100%负载	--	$\pm 1$	--	
输出纹波噪声*	20MHz 带宽, 峰-峰值	--	100	--	mV
温度漂移系数	0℃ to 50℃, 230VAC	--	$\pm 0.03$	--	%/℃
最小负载		0	--	--	%
待机功耗		--	--	0.3	W
掉电保持时间	115VAC	8	--	--	ms
	230VAC	55	--	--	
短路保护	短路状态消失后, 恢复时间小于 5s	打嗝式, 可长期短路保护, 自恢复			
过流保护		110%-200% Io, 自恢复			
过压保护		$\leq 16.0$ VDC (打嗝, 自恢复)			

注：\*纹波和噪声的测试方法采用靠测法，输出并联 47 $\mu$ F 电解电容和 0.1 $\mu$ F 陶瓷电容，具体操作方法参见《机壳开关电源应用指南》。

通用特性

项目	工作条件	Min.	Typ.	Max.	单位	
隔离电压	输入 - ⊕	2000	--	--	VAC	
	输入 - 输出	4000	--	--		
	输出 - ⊕	1250	--	--		
绝缘电阻	输入 - ⊕	100	--	--	MΩ	
	输入 - 输出	100	--	--		
	输出 - ⊕	100	--	--		
工作温度		-30	--	+70	°C	
存储温度		-40	--	+85		
工作湿度	无冷凝	20	--	90	%RH	
存储湿度		--	--	95		
开关频率		--	65	--	kHz	
输出功率降额	工作温度降额	+50°C to +70°C		2	--	%/°C
	输入电压降额	85VAC-100VAC		1.33	--	%/VAC
安全标准	通过 GB4943.1 符合 IEC/EN/UL62368-1, EN60335-1, GB4943.1					
安全等级	CLASS I					
MTBF	MIL-HDBK-217F@25°C	>300,000 h				

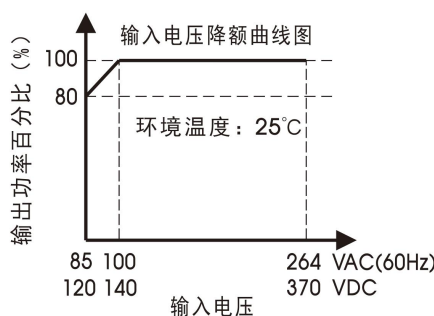
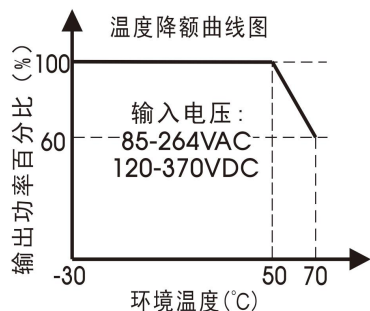
物理特性

外壳材料	金属 (AL1100, SGCC)
外形尺寸	99.00mm x 97.00mm x 30.00mm
重量	220g (Typ.)
冷却方式	自然空冷

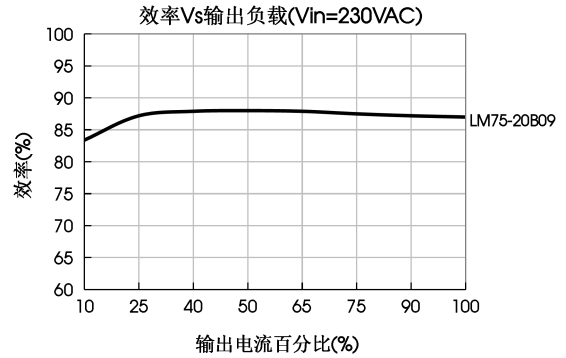
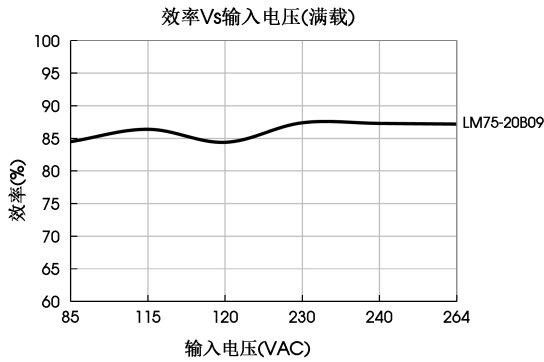
EMC 特性

电磁干扰	传导骚扰	CISPR32/EN55032	CLASS B	
	辐射骚扰	CISPR32/EN55032	CLASS B	
	谐波电流	IEC/EN61000-3-2	CLASS A	
电磁敏感度	静电放电	IEC/EN 61000-4-2	Contact ±6KV/Air ±8KV	perf. Criteria A
	辐射抗扰度	IEC/EN 61000-4-3	10V/m	perf. Criteria A
	脉冲群抗扰度	IEC/EN 61000-4-4	±2KV	perf. Criteria A
	浪涌抗扰度	IEC/EN 61000-4-5	line to line ±2KV/line to ground ±4KV	perf. Criteria A
	传导骚扰抗扰度	IEC/EN61000-4-6	10 Vr.m.s	perf. Criteria A
	电压暂降、跌落和短时中断抗扰度	IEC/EN61000-4-11	0%, 70%	perf. Criteria B

产品特性曲线

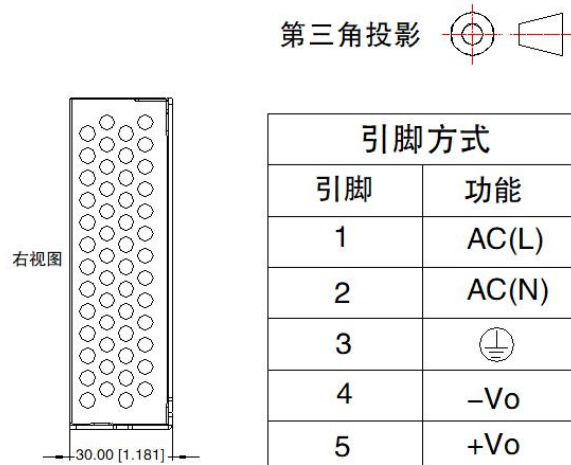
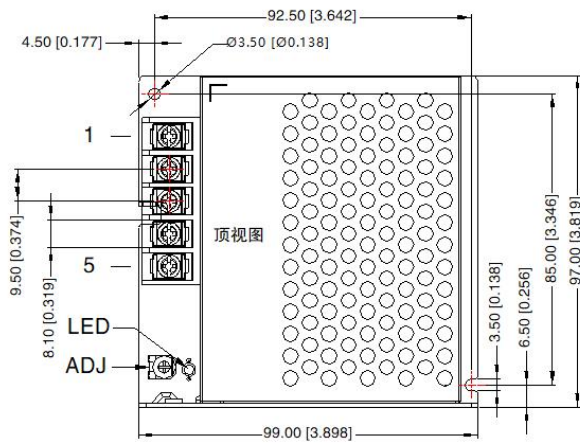


注：1.对于输入电压为 85 - 100VAC/120 - 140VDC 需在温度降额的基础上进行输入电压降额；  
2.本产品适合在自然空冷却环境中使用，如在密闭环境中使用请咨询我司 FAE。

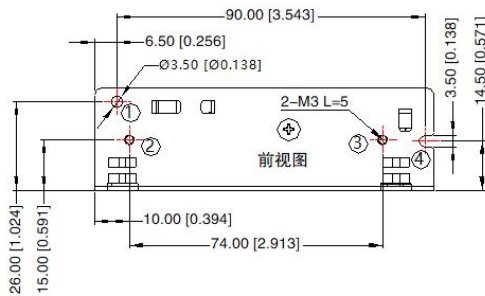


外观尺寸、建议印刷版图

LM75-20B09

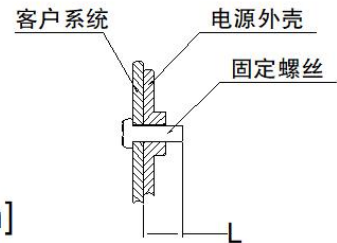
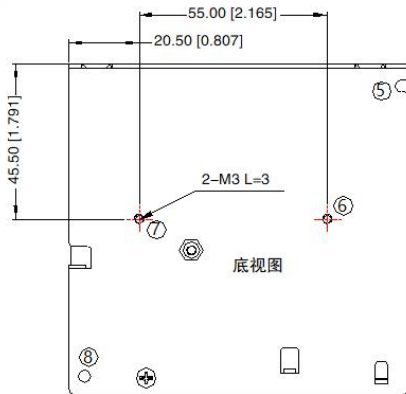


引脚	功能
1	AC(L)
2	AC(N)
3	⊕
4	-Vo
5	+Vo



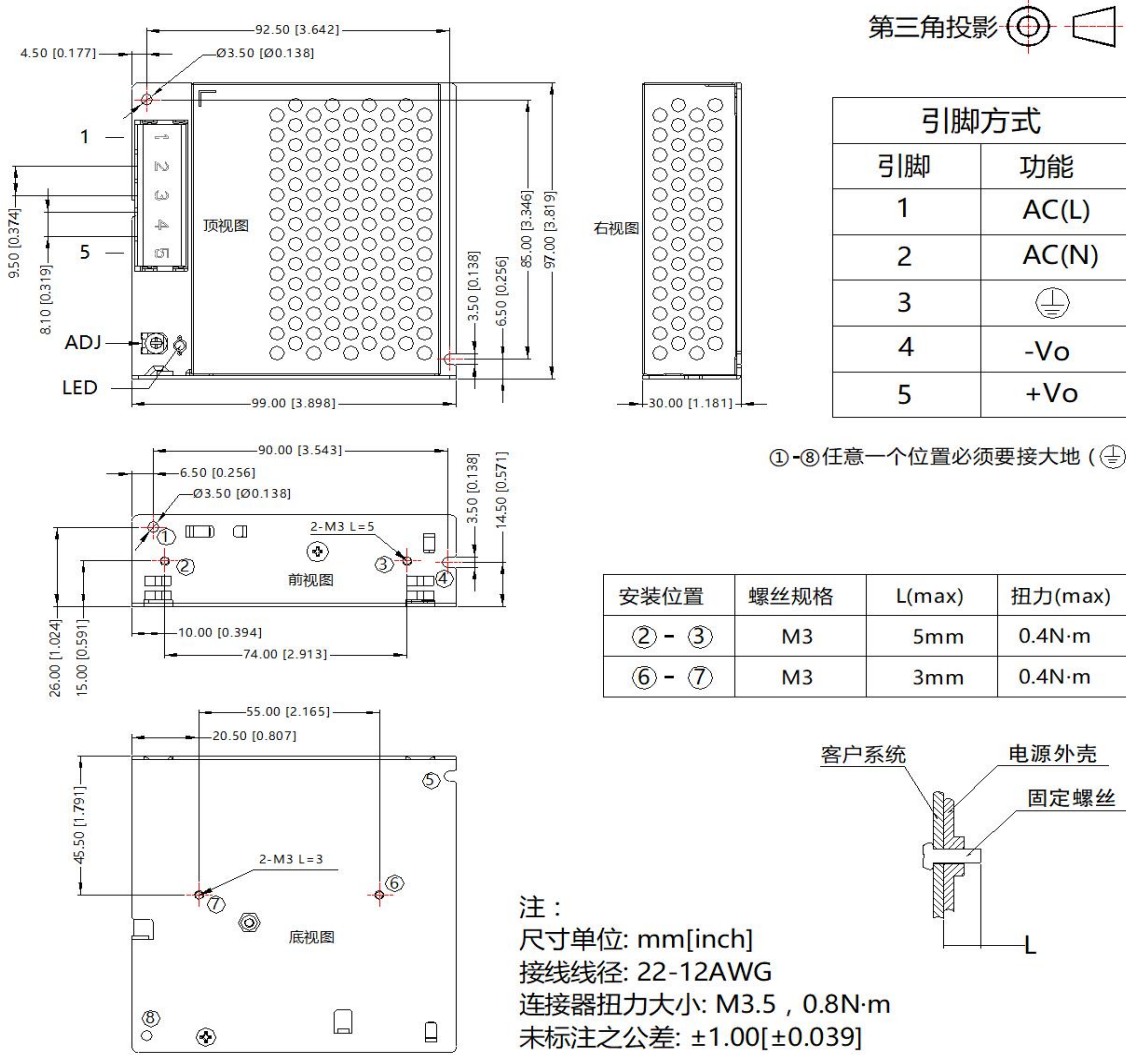
① - ⑧ 任意一个位置必须要接大地 (⊕)

安装位置	螺丝规格	L(max)	扭力(max)
② - ③	M3	5mm	0.4N·m
⑥ - ⑦	M3	3mm	0.4N·m



注：  
尺寸单位: mm[inch]  
ADJ: 输出可调电阻  
接线线径: 22-12AWG  
连接器扭力大小: M3.5, 0.8N·m  
未标注之公差: ± 1.00 [± 0.039]

LM75-20B09-C



- 注:
1. 包装信息请参见《产品出货包装信息》，可登陆 [www.mornsun.cn](http://www.mornsun.cn), 包装包编号: 58220119;
  2. 除特殊说明外, 本手册所有指标都在  $T_a=25^{\circ}\text{C}$ , 湿度<75%RH, 额定输入电压和额定输出负载时测得;
  3. 当工作于海拔 2000 米以上时, 温度降额  $5^{\circ}\text{C}/1000$  米;
  4. 本手册所有指标的测试方法均依据本公司企业标准;
  5. 为提高转换效率, 当模块高压工作时, 可能会有一定的音频噪音, 但不影响产品性能和可靠性;
  6. 我司可提供产品定制, 具体需求可直接联系我司技术人员;
  7. 产品涉及法律法规: 见“产品特点”、“EMC 特性”;
  8. 产品终端使用时, 外壳需与系统大地(⊕)相连;
  9. 输出电压可通过输出可调电阻 ADJ 进行调节, 顺时针方向调低;
  10. 我司产品报废后需按照 ISO14001 及相关环境法律法规分类存放, 并交由有资质的单位处理;
  11. 电源应视为系统内元件的一部分, 所有的 EMC 测试需结合终端设备进行相关确认。有关 EMC 测试操作指导, 请咨询我司 FAE。

广州金升阳科技有限公司

地址: 广东省广州市黄埔区科学城科学大道科汇发展中心科汇一街 5 号  
电话: 86-20-38601850 传真: 86-20-38601272

E-mail: sales@mornsun.cn