

15W, AC-DC 模块电源



产品特点

- 超宽输入电压范围：85 - 305VAC/100 - 430VDC
- 工作温度范围：-40°C to +85°C
- 效率高达 87%
- 空载功耗 0.1W
- 5000m 海拔应用
- 全塑料外壳，符合 UL94V-0
- EMI 性能满足 CISPR32/EN55032 CLASS B、EN55014
- 通过 IEC/EN62368、EN60335、EN61558 认证
- 满足 UL62368、IEC/EN60601-1/ANSI/AAMI ES60601-1 认证标准 (2xMOPP)

LD15-23BxxR2-M 系列——是金升阳为客户提供的新一代超小体积开关模块电源。该系列电源具有超宽输入电压范围、交直流两用、低功耗、低纹波噪声、高效率、高可靠性、安全隔离等优点。产品安全可靠，EMC 性能好，EMC 及安全规格满足 IEC/EN61000-4、CISPR32/EN55032、IEC/EN/UL62368/EN60335/EN61558/IEC/EN60601-1/ANSI/AAMI ES60601-1 标准。广泛应用于工业、电力、医疗、家电、仪表、通讯及民用等多个领域。该系列产品应用在电磁兼容比较恶劣的环境下时必须参考应用电路。

选型表

认证	型号	输出功率	峰值功率	标称输出电压及电流 (Vo/Io)	峰值电流	效率 (230VAC, %/Typ.)	最大容性负载(uF)
EN/IEC	LD15-23B03R2-M	15W	14.85W	3.3V/400mA	450mA	81	8000
	LD15-23B05R2-M			5V/300mA	400mA	85	8000
	LD15-23B09R2-M			9V/1670mA	2200mA	85	5400
	LD15-23B12R2-M			12V/1250mA	1670mA	86	4000
	LD15-23B15R2-M			15V/1000mA	1330mA	87	3000
	LD15-23B24R2-M			24V/625mA	830mA	87	1000

注：产品图片仅供参考，具体请以实物为准。

输入特性

项目	工作条件	Min.	Typ.	Max.	单位
输入电压范围	交流输入	85	--	305	VAC
	直流输入	100	--	430	VDC
输入频率		47	--	440	Hz
输入电流	115VAC	--	--	0.5	A
	230VAC	--	--	0.3	
冲击电流	115VAC	--	20	--	
	230VAC	--	45	--	
漏电流	277VAC/50Hz	0.1mA RMS Max.			
内置保险管		3.15A/300V, 慢熔断			
热插拔		不支持			

输出特性

项目	工作条件	Min.	Typ.	Max.	单位
输出电压精度		--	±1.5	--	%
线性调节率	满载	--	±0.5	--	
负载调节率	0% - 100%负载	--	±1	--	
纹波噪声*	20MHz 带宽 (峰-峰值)	--	100	150	mV
温度漂移系数		--	±0.02	--	%/°C

待机功耗	230VAC	3.3/5/9/12/15V	--	0.10	--	W
		24V	--	0.12	--	
短路保护	打嗝式, 可长期短路, 自恢复					
过流保护	≥110% I _o , 自恢复					
过压保护	3.3/5V 输出		≤7.5V (输出电压钳位或打嗝)			
	9V 输出		≤15V (输出电压钳位或打嗝)			
	12/15V 输出		≤20V (输出电压钳位或打嗝)			
	24V 输出		≤30V (输出电压钳位或打嗝)			
最小负载			0	--	--	%
掉电保持时间	115VAC 输入		--	8	--	ms
	230VAC 输入		--	50	--	

注: *纹波和噪声的测试方法采用靠测法, 输出并联 10uF 电解电容和 1uF 陶瓷电容, 具体操作方法参见《AC-DC 模块电源应用指南》。

通用特性

项目	工作条件		Min.	Typ.	Max.	单位	
隔离电压	输入-输出	测试时间 1 分钟, 漏电流 < 5mA	4000	--	--	VAC	
绝缘电阻	输入-输出	测试电压: 500VDC	100	--	--	MΩ	
工作温度			-40	--	+85	°C	
存储温度			-40	--	+85		
存储湿度			--	--	95	%RH	
焊接温度	波峰焊接		260 ± 5°C ; 时间: 5 - 10s				
	手工焊接		360 ± 10°C; 时间: 3- 5s				
开关频率			--	65	--	kHz	
功率降额	-40°C to -25°C	85VAC-165VAC	2.0	--	--	% / °C	
	+50°C to +70°C	3.3/5/9V	2.5	--	--		
	+55°C to +70°C	12/15/24V	3.33	--	--		
	+70°C to +85°C			1.33	--	--	
	85VAC - 100VAC			2.0	--	--	% / VAC
	277VAC - 305VAC			0.71	--	--	
	2000m - 5000m			0.67	--	--	% / Km
安全标准			通过 IEC/EN/BS EN62368-1, EN61558-2-16, EN60335-1; 符合 IEC/EN60601-1/ANSI/AAMI ES60601-1, UL62368-1				
安全等级			CLASS II				
MTBF			MIL-HDBK-217F@25°C > 1500,000 h				
设计寿命	230VAC	Ta: 25°C 100%负载	> 130x10 ³ h				
		Ta: 55°C 100%负载	> 16x10 ³ h				
		Ta: 55°C 80%负载	> 27x10 ³ h				

物理特性

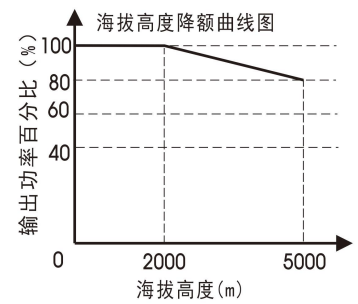
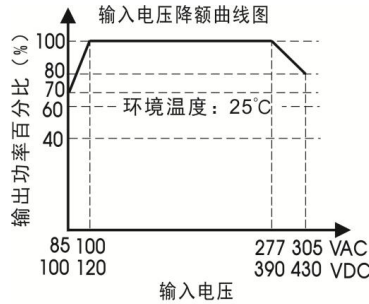
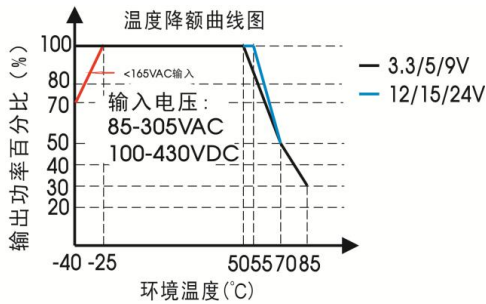
外壳材料	黑色阻燃耐热塑料(UL94V-0)
封装尺寸	52.40 x 27.20 x 24.00 mm
重量	55g (Typ.)
冷却方式	自然空冷

EMC 特性

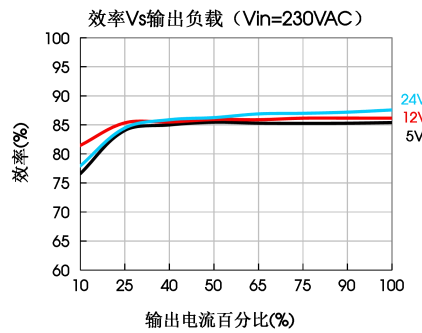
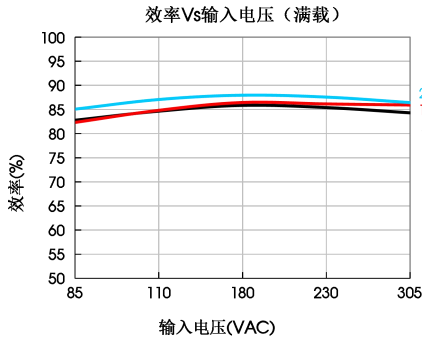
EMI	传导骚扰	CISPR32/EN55032 CLASS B
		CISPR11/EN55011 CLASS B
		EN55014-1
	辐射骚扰	CISPR32/EN55032 CLASS B
		CISPR11/EN55011 CLASS B
		EN55014-1

EMS	静电放电	IEC/EN61000-4-2 Contact $\pm 6KV$ /Air $\pm 8KV$	perf. Criteria B
		IEC/EN55014-2	perf. Criteria B
	辐射抗扰度	IEC/EN61000-4-3 10V/m	perf. Criteria A
		IEC/EN55014-2	perf. Criteria A
	脉冲群抗扰度	IEC/EN61000-4-4 $\pm 2KV$	perf. Criteria B
		IEC/EN61000-4-4 $\pm 4KV$ (推荐电路见图 2)	perf. Criteria B
		IEC/EN55014-2	perf. Criteria B
	浪涌抗扰度	IEC/EN61000-4-5 line to line $\pm 1KV$	perf. Criteria B
		IEC/EN61000-4-5 line to line $\pm 2KV$ (推荐电路见图 2)	perf. Criteria B
		IEC/EN55014-2	perf. Criteria B
	传导抗扰度	IEC/EN61000-4-6 10Vr.m.s	perf. Criteria A
		IEC/EN55014-2	perf. Criteria A
电压暂降、跌落和短时中断抗扰度	IEC/EN61000-4-11 0%, 70%	perf. Criteria B	
	IEC/EN55014-2	perf. Criteria B	

产品特性曲线



- 注：①本产品以峰值功率（20W）为降额起始点；
②对于输入电压为 85-100VAC/277-305VAC/100-120VDC/390-430VDC，需在温度降额的基础上进行输入电压降额；
③本产品适合在自然风冷却环境中使用，如在密闭环境中使用请咨询我司 FAE。



设计参考

1. 典型应用电路

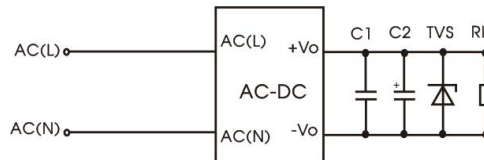


图 1: 典型应用电路

型号	C1	C2	TVS
LD15-23B03R2-M	1uF/50V	10uF/16V	SMBJ7.0A
LD15-23B05R2-M		10uF/16V	SMBJ7.0A
LD15-23B09R2-M		10uF/25V	SMBJ12A
LD15-23B12R2-M		10uF/25V	SMBJ20A

LD15-23B15R2-M	10uF/25V	SMBJ20A
LD15-23B24R2-M	10uF/35V	SMBJ30A

注：
输出滤波电容 C2 为电解电容，建议使用高频低阻电解电容，容量和流过的电流请参考各厂商提供的技术规格。电容耐压至少降额到 80%。C1 为陶瓷电容，去除高频噪声。TVS 管在模块异常时保护后级电路，建议使用。

2. EMC 解决方案—推荐电路

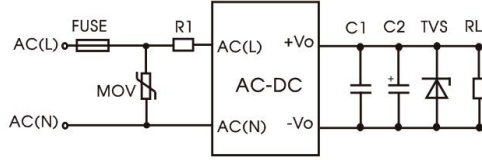
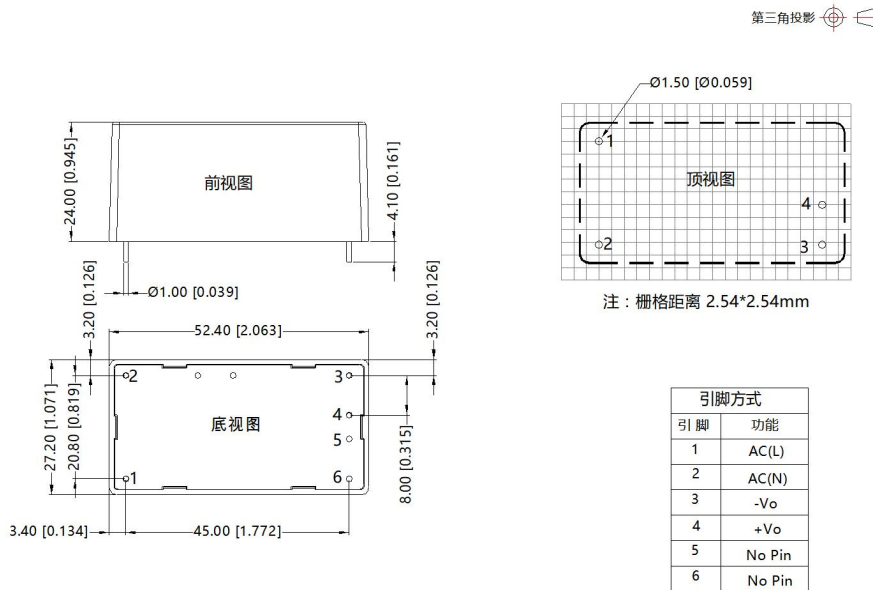


图 2: EMC 更高要求推荐电路

元件型号	推荐值
FUSE	3.15A/300V, 慢熔断, 必接
MOV	14D561K
R1	3Ω/3W

3. 更多信息, 请参考 AC-DC 应用笔记 www.mornsun.cn

外观尺寸、建议印刷版图



注：
尺寸单位：mm[inch]
端子直径公差：±0.10[±0.004]
未标注公差：±0.50[±0.020]

- 注：
1. 包装信息请参见《产品出货包装信息》，可登陆 www.mornsun.cn, 包装包编号：58220011；
 2. 若产品工作在最小要求负载以下，则不能保证产品性能均符合本手册中所有性能指标；
 3. 除特殊说明外，本手册所有指标都在 Ta=25°C, 湿度<75%, 标称输入电压和输出额定负载时测得；
 4. 本手册所有指标的测试方法均依据本公司企业标准；
 5. 我司可提供产品定制，具体需求可直接联系我司技术人员；
 6. 产品涉及法律法规：见“产品特点”、“EMC 特性”；
 7. 我司产品报废后需按照 ISO14001 及相关环境法律法规分类存放，并交由有资质的单位处理。

广州金升阳科技有限公司

地址：广州市黄埔区南云四路 8 号

电话：86-20-38601850

传真：86-20-38601272

E-mail: sales@mornsun.cn