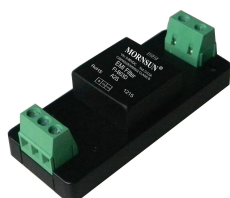


## EMC 滤波器



## 产品特点

- 体积小
- 抑制直流电源线干扰设计
- 衰减率达到 20dB
- 高性价比
- 温度特性好
- PCB、接线式和导轨式等多种安装方式

## RoHS

产品适用于模拟电路等对噪声比较敏感的场所。在模块的输入端加装一个可以大幅提高产品的 EMI 性能。

## 选型表

产品型号	输入电压范围(VDC)	额定电流(A)(max)
FI-B03D	0~80	3.0

注：产品型号后缀加“A2S”为接线式封装，后缀加“A4S”为导轨式封装，如：FC-AX3DA4S。

## 通用特性

项目	工作条件	Min.	Typ.	Max.	单位
工作温度		-40	--	85	℃
存储温度		-55	--	125	
焊接温度	波峰焊焊接，最大 10 秒	+255	+260	+265	
存储湿度		5	--	95	%
工作时外壳温度	额定电流	--	--	40	℃
对地耐压		--	--	1500	VDC
D-C-R	输入-输出	--	30	--	mΩ

## 物理特性

外壳材料	铝合金	
大小尺寸	卧式封装	25.40x25.40x11.70 mm
	A2S 接线式封装	76.00x31.50x21.20 mm
	A4S 导轨式封装	76.00x31.50x25.80 mm
重量	卧式封装/ A2S 接线式封装/ A4S 导轨式封装	15g/35g/55g(Typ)

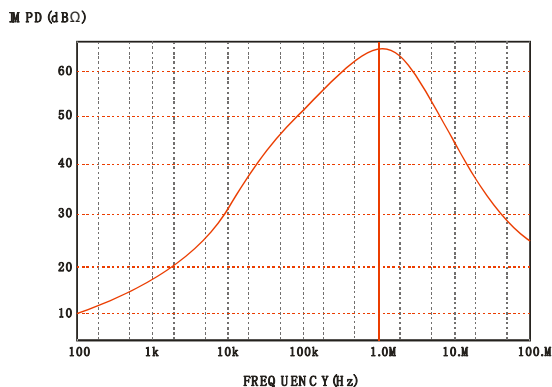
## 频率阻抗特性

项目	工作条件	Min.	Typ.	Max.	单位
阻抗	150KHz~100 MHz	--	20	--	dBΩ

## 设计标准

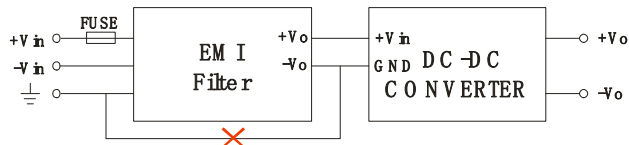
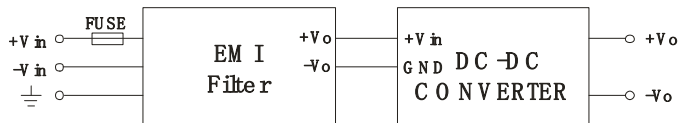
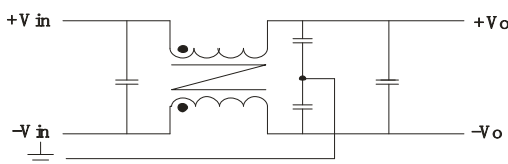
配套使用开发的 EMI 滤波器，可使我司 3A 以下输入电流的 DC/DC 模块满足 EN 55022 Class B 的 EMI 限值要求。

### 阻抗特性



### 设计参考

#### 1. 内部原理图

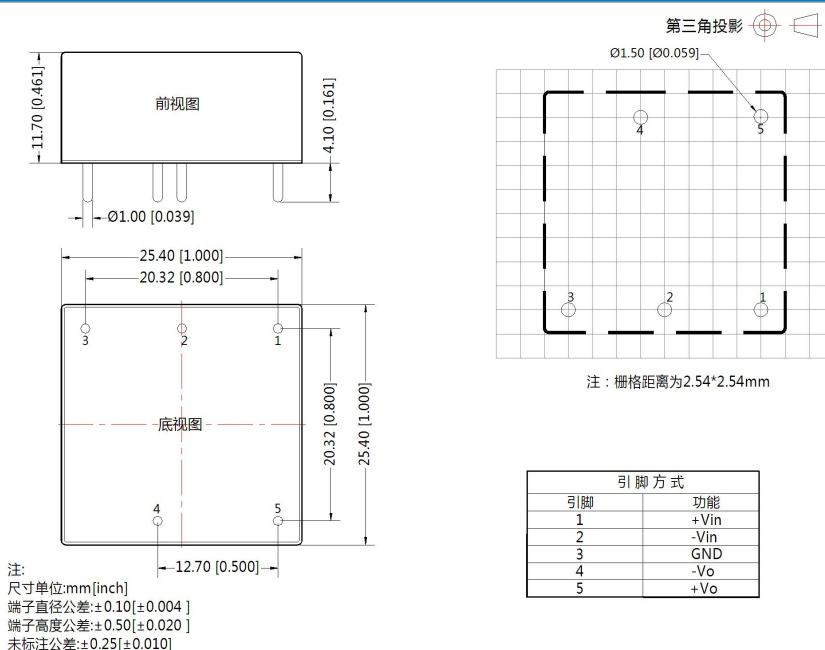


FUSE (保险管): 由于不同电源模块输入电流的差异, 保险管的推荐值请参考电源模块的技术手册上关于保险管推荐值的说明。

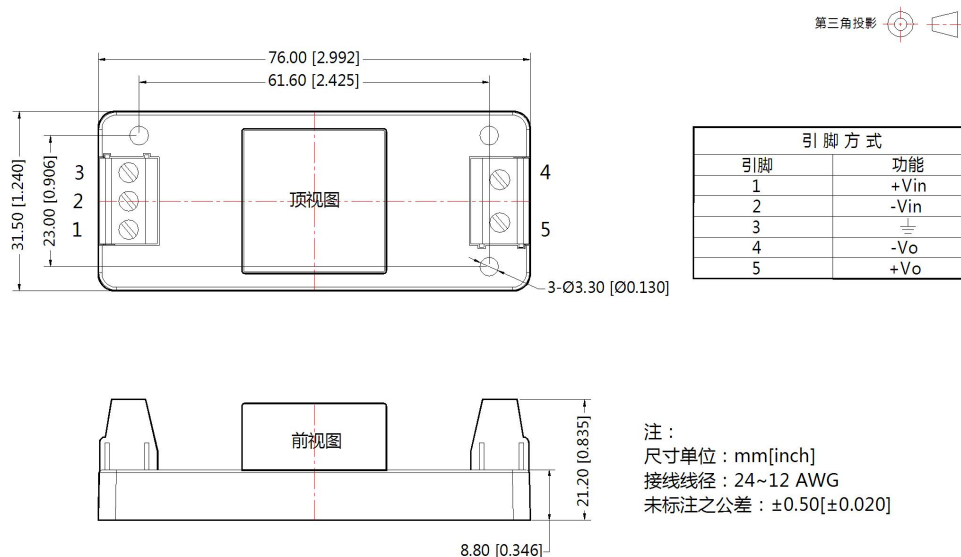
不支持此种应用方式

2. 更多信息, 请参考 DC-DC 应用笔记 [www.mornsun.cn](http://www.mornsun.cn)

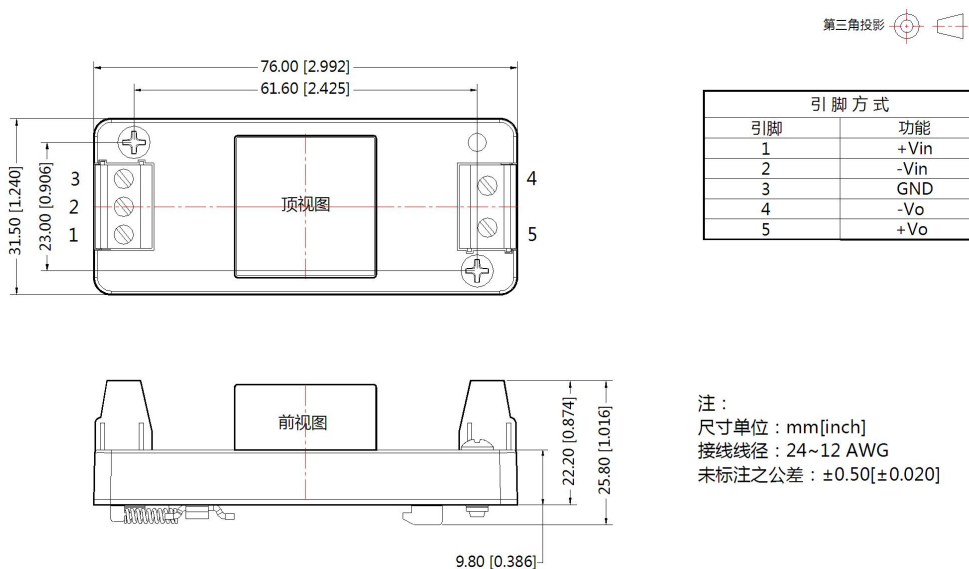
### FI-B03D 外观尺寸、建议印刷版图



## FI-B03DA2S 外观尺寸



## FI-B03DA4S 外观尺寸



注：

1. 包装信息请参见《产品出货包装信息》，卧式封装包装包编号：58220003，A2S/ A4S 包装包编号：58220022；
2. 本文数据除特殊说明外，都是在 Ta=25°C，湿度<75%时测得；
3. 本文所有指标测试方法均依据本公司企业标准；
4. 以上均为本手册所列产品型号之性能指标，非标准型号产品的某些指标会超出上述要求，具体情况可直接与我司技术人员联系；
5. 我司可提供产品定制；
6. 产品规格变更恕不另行通知。

## 广州金升阳科技有限公司

地址：广州市黄埔区南云四路8号

电话：86-20-38601850

传真：86-20-38601272

E-mail: sales@mornsun.cn

MORNSUN®

广州金升阳科技有限公司  
MORNSUN GUANGZHOU SCIENCE & TECHNOLOGY CO.,LTD.