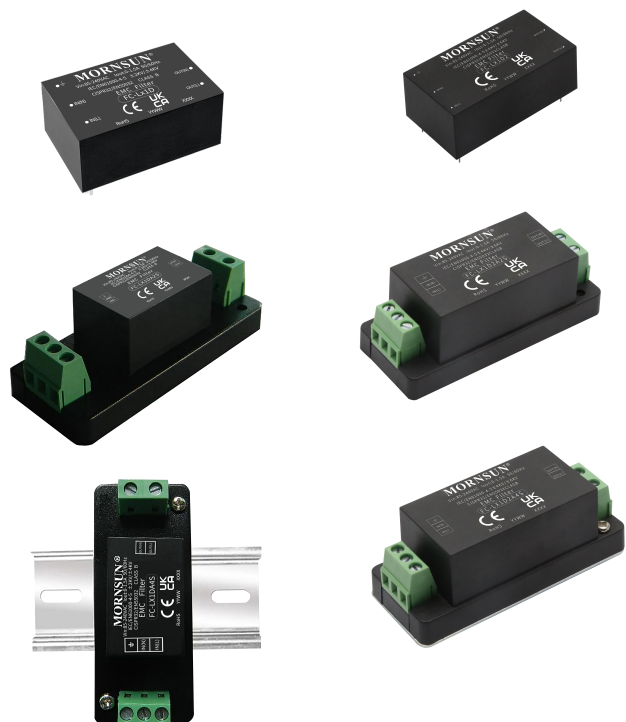


EMC 滤波器



CE UK RoHS

本产品适用于模拟电路等对噪声比较敏感的场所。将此模块加装在 AC/DC 模块的前端，FC-LX1D 可以使产品符合 IEC/EN61000-4-5 标准中的 $\pm 2KV$ (2Ω 内阻) / $\pm 4KV$ (12Ω 内阻) 的浪涌等级要求，FC-LX1D2 可以使产品符合 $\pm 4KV$ (2Ω 内阻) / $\pm 6KV$ (12Ω 内阻) 的浪涌等级要求，同时都可以使配套使用的电源模块符合 CISPR32/EN55032 Class B 的 EMI 限值要求。

配合金升阳 AC/DC 模块电源使用，AC/DC 模块电源的最大输入电压应不大于 EMC 滤波器的最大工作电压，AC/DC 模块电源的最大输入电流应小于 EMC 滤波器的额定工作电流。

选型表

| 产品型号 | 输入电压范围(VAC) | 额定电流(A) (max) | 认证 |
|----------|-------------|---------------|---------|
| FC-LX1D | 85 - 305 | 1.5 | CE/UKCA |
| FC-LX1D2 | 85 - 305 | 1.5 | CE/UKCA |

注：产品型号后缀加“A2S”为接线式封装，后缀加“A4S”为导轨式封装，如：FC-LX1DA4S。

通用特性

| 项目 | 工作条件 | Min. | Typ. | Max. | 单位 |
|-----------|-----------------|------|------|------|-----|
| 工作温度 | | -40 | -- | +85 | °C |
| 存储温度 | | -55 | -- | +125 | |
| 焊接温度 | 波峰焊焊接，最大 10 秒 | +255 | +260 | +265 | |
| 工作时外壳温升 | 220VAC@0.5A | -- | -- | 5 | |
| | 220VAC@1.0A | -- | -- | 20 | |
| | 220VAC@1.5A | -- | -- | 30 | |
| 测试电压（线-地） | 测试 1 分钟，漏电流：5mA | -- | 2000 | -- | VAC |

物理特性

| | |
|------|-------------------|
| 外壳材料 | 黑色阻燃耐热塑料(UL94V-0) |
|------|-------------------|

产品特点

- 全球宽输入电压：85 - 305VAC
- 配套电源使用可使电源 EMI 符合 CISPR32/EN55032 Class B 限值要求
- 工作温度范围：-40°C - +85°C
- 体积小，适用 PCB、接线式和导轨式等多种安装方式

| | | | |
|------|----------|----------------------------|----------------------|
| 大小尺寸 | FC-LX1D | 卧式封装 | 33.70x22.20x18.00 mm |
| | | A2S 接线式封装 | 76.00x31.50x26.80 mm |
| | | A4S 导轨式封装 | 76.00x31.50x31.40 mm |
| | FC-LX1D2 | 卧式封装 | 53.80x28.80x19.00 mm |
| | | A2S 接线式封装 | 76.00x31.50x27.80 mm |
| | | A4S 导轨式封装 | 76.00x31.50x32.40 mm |
| 重量 | FC-LX1D | 卧式封装/ A2S 接线式封装/ A4S 导轨式封装 | 20g/40g/60g (Typ) |
| | FC-LX1D2 | 卧式封装/ A2S 接线式封装/ A4S 导轨式封装 | 50g/70g/90g (Typ) |

频率衰减特性

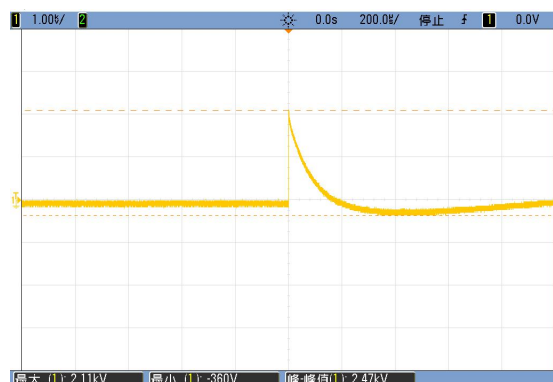
| 项目 | 工作条件 | | Min. | Typ. | Max. | 单位 |
|-----|-------------|----------|------|------|------|----|
| 衰减率 | 150KHz—1GHz | FC-LX1D | -- | 20 | -- | dB |
| | | FC-LX1D2 | -- | 30 | -- | |

设计标准

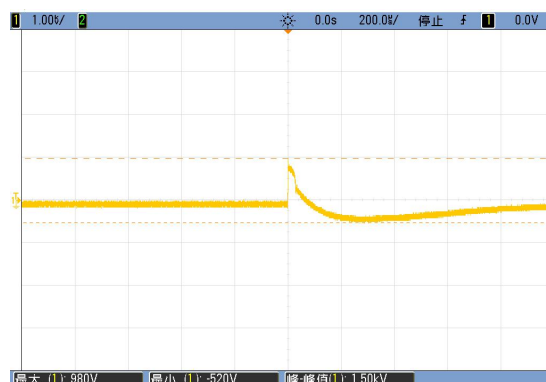
配套我司 AC/DC 电源模块使用，FC-LX1D 可使配套使用的电源模块满足 IEC/EN61000-4-5 标准的±2KV(2Ω内阻)/±4KV(12Ω内阻)浪涌等级要求,FC-LX1D2 可使配套使用的电源模块满足 IEC/EN61000-4-5 标准的±4KV(2Ω内阻)/±6KV(12Ω内阻)浪涌等级要求,以及满足 CISPR 32/EN55032 Class B 的限值要求。

EMC 特性

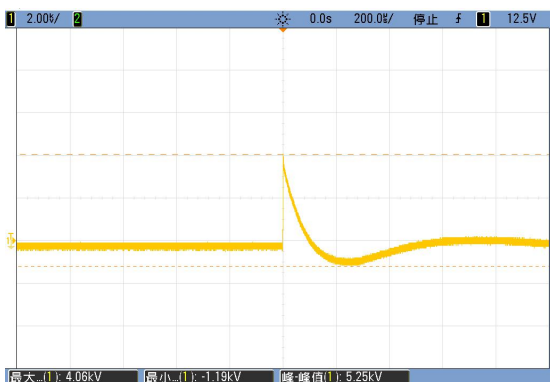
① FC-LX1D 浪涌测试结果



输入端电压波形(差模 2.11KV)



输出端电压波形(差模 0.98KV)



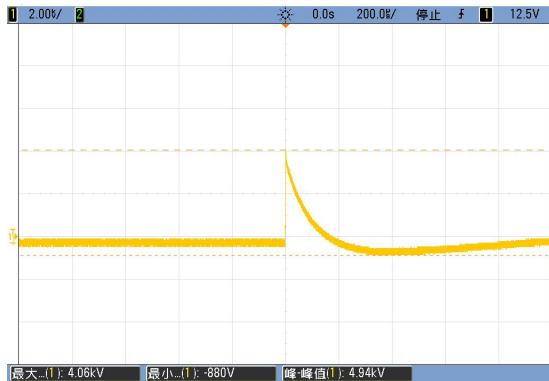
输入端电压波形(共模 4.06KV)



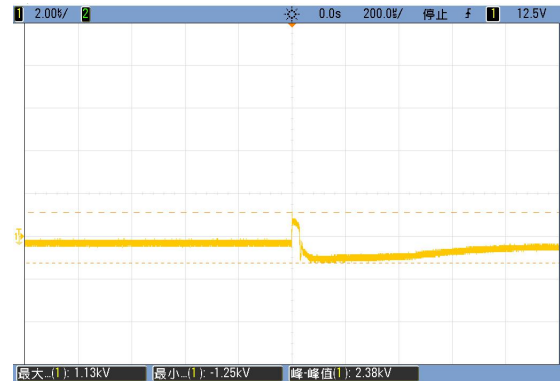
输出端电压波形(共模 0.88KV)

注：以上测试结果是在 FC-LX1D 开路条件下测得。

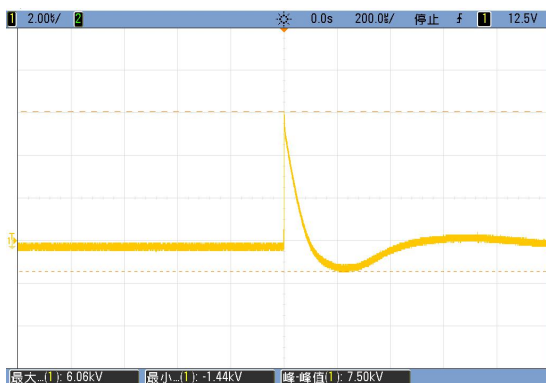
② FC-LX1D2 浪涌测试结果



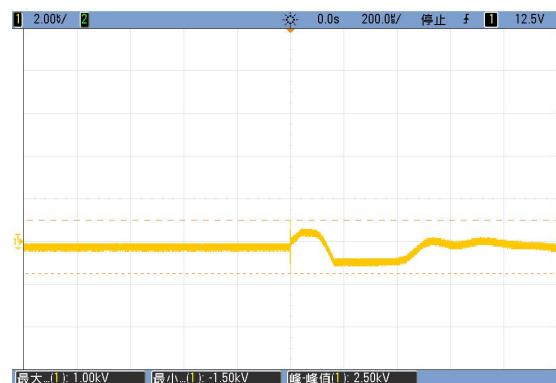
输入端电压波形(差模 4.06KV)



输出端电压波形(差模 1.13KV)



输入端电压波形(共模 6.06KV)

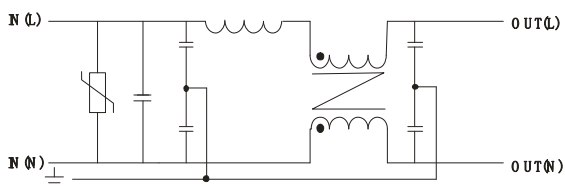


输出端电压波形(共模 1.00KV)

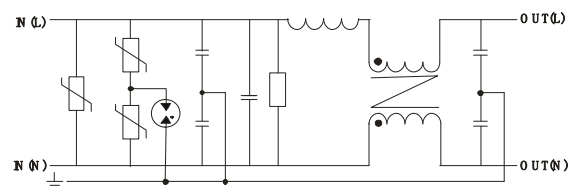
注：以上测试结果是在 FC-LX1D2 开路条件下测得。

设计参考

1. 内部原理图

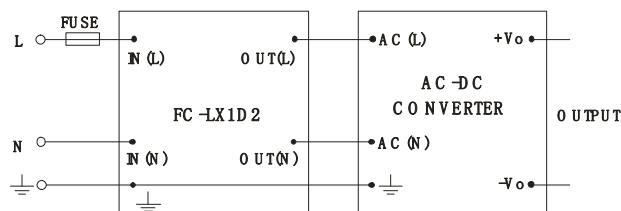


(图 1) FC-LX1D



(图 2) FC-LX1D2

2. 典型应用电路



FUSE (保险管): 由于不同电源模块输入电流的差异, 保险管的推荐值请参考电源模块的技术手册上关于保险管推荐值的说明。

3. 配套电源模块产品型号

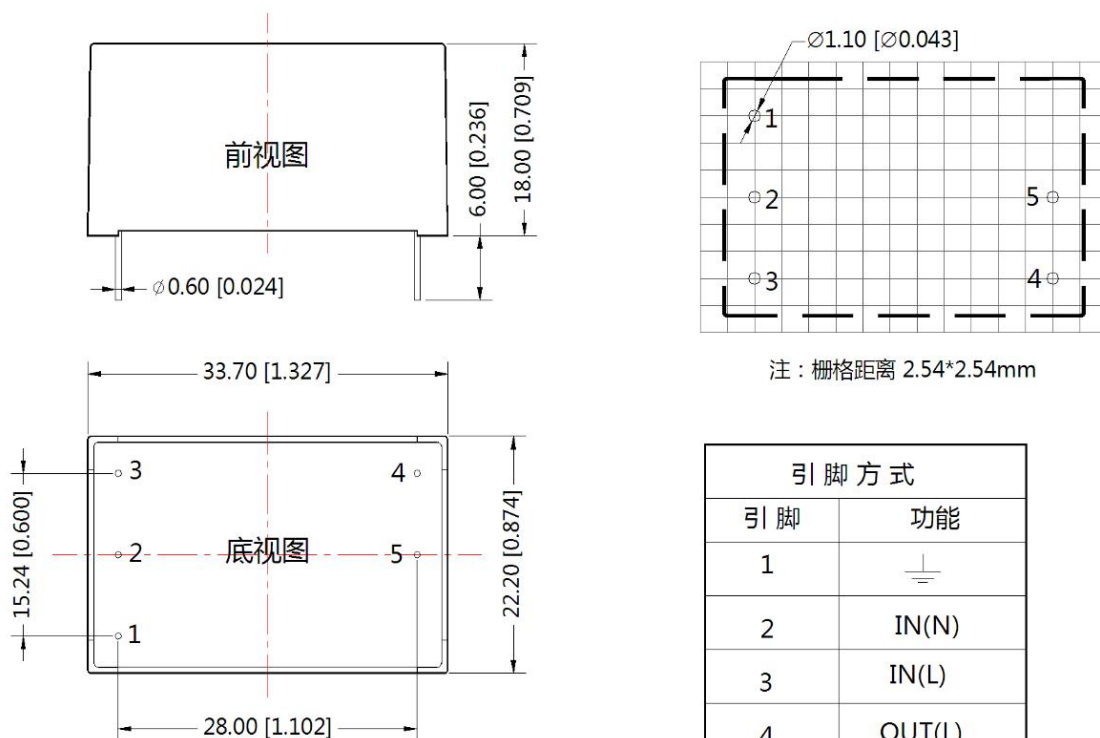
| 型号 | EMI (裸机) | EMI (配合本系 列产品) | EFT (裸机) | EFT (配合本系 列产品) | 浪涌抗扰度 (裸机) | 浪涌抗扰度 (配合 FC-LX1D) | 浪涌抗扰度 (配合 FC-LX1D2) |
|---|--------------------------------|--------------------------------|-----------------------------|-----------------------------|----------------------------------|----------------------------------|--------------------------------------|
| LD03-10BXX(A2S/A4S)系列 LD03-10B12R2-LM、 LD03-10B12-FY | CISPR32/EN550 32 CLASS A | CISPR32/EN 55032 CLASS B | -- | IEC/EN6100 0-4-4 ±2KV | -- | IEC/EN6100 0-4-5 ±1KV/±2KV | -- |
| LD05-20B05(A2S/A4S)系 列、LD05-20B12(A2S/A4S) 系列、 LD05-20B12R3-M、 LD05-20B12R2-M、 LD05-20B09MU、 LD05-20B24 | CISPR32/EN550 32 CLASS A | CISPR32/EN 55032 CLASS B | IEC/EN6100 0-4-4 ±2KV | IEC/EN6100 0-4-4 ±4KV | IEC/EN61000 -4-5 ±1KV/±2KV | IEC/EN6100 0-4-5 ±2KV/±4KV | -- |
| LD05-23BXXR2 系列 | CISPR32/EN550 32 CLASS B | -- | IEC/EN6100 0-4-4 ±2KV | IEC/EN6100 0-4-4 ±4KV | IEC/EN61000 -4-5 ±1KV | IEC/EN6100 0-4-5 ±2KV/±4KV | -- |
| LD10-20BXX(A2S)系列 | CISPR32/EN550 32 CLASS A | CISPR32/EN 55032 CLASS B | IEC/EN6100 0-4-4 ±2KV | IEC/EN6100 0-4-4 ±4KV | IEC/EN61000 -4-5 ±1KV | IEC/EN6100 0-4-5 ±2KV/±4KV | -- |
| LD10-23BXX 系列 | CISPR32/EN550 32 CLASS B | -- | IEC/EN6100 0-4-4 ±2KV | IEC/EN6100 0-4-4 ±4KV | IEC/EN61000 -4-5 ±1KV | IEC/EN6100 0-4-5 ±2KV/±4KV | -- |
| LD12-20BXX(A2S/A4S) 系列 | CISPR32/EN550 32 CLASS B | -- | IEC/EN6100 0-4-4 ±4KV | -- | IEC/EN61000 -4-5 ±2KV | -- | IEC/EN6100 0-4-5 ±4KV/±6K V |
| LD20-10BXX((A2S/A4S) 系列、 LD20-10BX5 | CISPR32/EN550 32 CLASS B | -- | IEC/EN6100 0-4-4 ±4KV | -- | IEC/EN61000 -4-5 ±2KV | -- | IEC/EN6100 0-4-5 ±4KV/±6K V |
| LH 系列 | CISPR32/EN550 32 CLASS B | -- | IEC/EN6100 0-4-4 ±2KV | IEC/EN6100 0-4-4 ±4KV | IEC/EN61000 -4-5 ±1KV/±2KV | IEC/EN6100 0-4-5 ±2KV/±4KV | -- |

| | | | | | | | |
|---------------------|--------------------------------|--------------------------------|-----------------------------|----|----------------------------------|----------------------------------|--------------------------------------|
| 电力系统专用电源 LH(ER2) 系列 | CISPR32/EN550 32 CLASS A | CISPR32/EN 55032 CLASS B | IEC/EN6100 0-4-4 ±4KV | -- | IEC/EN61000 -4-5 ±2KV/±4KV | -- | EC/EN6100 0-4-5 ±4KV/±6KV V |
| LM30-00J0512-03E | CISPR32/EN550 32 CLASS B | -- | IEC/EN6100 0-4-4 ±4KV | -- | IEC/EN61000 -4-5 ±2KV/±4KV | -- | EC/EN6100 0-4-5 ±4KV/±6KV V |
| LD-R2 系列 | CISPR32/EN550 32 CLASS B | -- | IEC/EN6100 0-4-4 ±4KV | -- | IEC/EN61000 -4-5 ±2KV/±4KV | IEC/EN6100 0-4-5 ±2KV/±4KV | -- |

4. 更多信息, 请参考 AC-DC 应用笔记 www.mornsun.cn

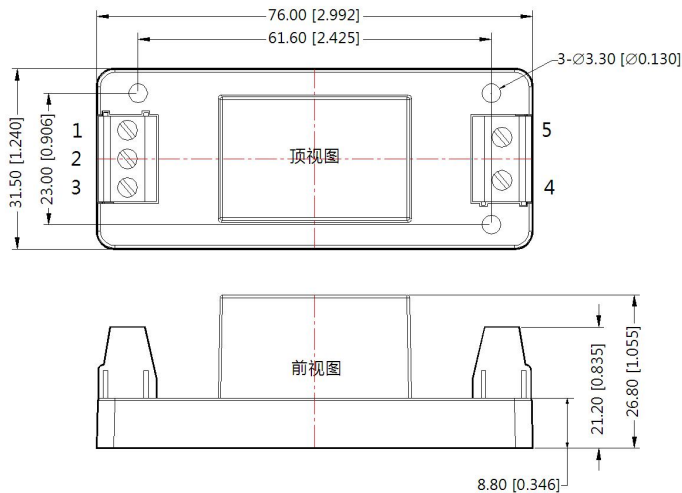
FC-LX1D 外观尺寸、建议印刷版图

第三角投影



注:
尺寸单位: mm[inch]
端子直径公差: $\pm 0.10[\pm 0.004]$
未标注之公差: $\pm 0.50[\pm 0.020]$

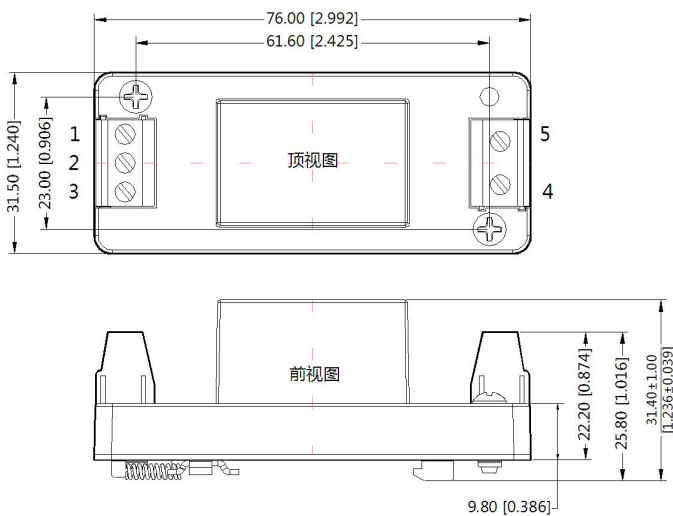
FC-LX1DA2S 外观尺寸



| 引脚定义 | | | | | |
|------|---|-------|-------|--------|--------|
| 引脚 | 1 | 2 | 3 | 4 | 5 |
| 功能 | ⏏ | IN(N) | IN(L) | OUT(L) | OUT(N) |

注：
 尺寸单位：mm[inch]
 接线线径：24~12 AWG
 未标注之公差：±0.50[±0.020]

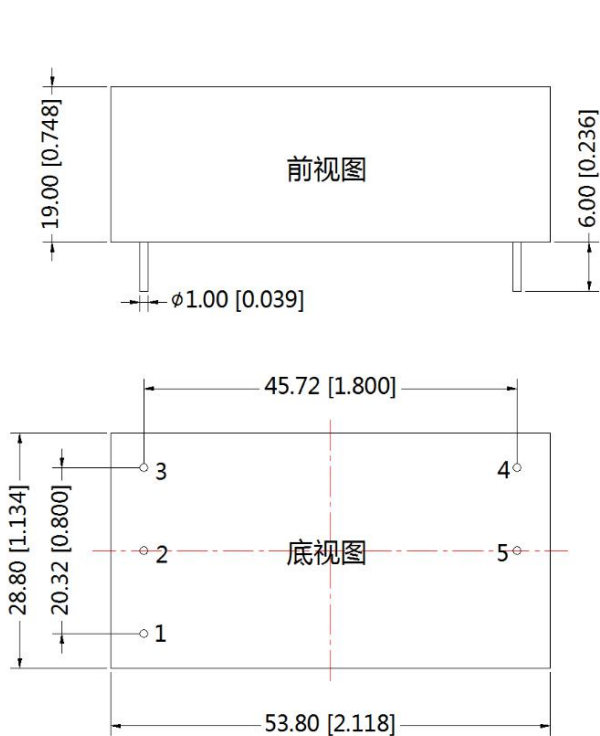
FC-LX1DA4S 外观尺寸



| 引脚定义 | | | | | |
|------|---|-------|-------|--------|--------|
| 引脚 | 1 | 2 | 3 | 4 | 5 |
| 功能 | ⏏ | IN(N) | IN(L) | OUT(L) | OUT(N) |

注：
 尺寸单位：mm[inch]
 接线线径：24~12 AWG
 未标注之公差：±0.50[±0.020]

FC-LX1D2 外观尺寸、建议印刷版图

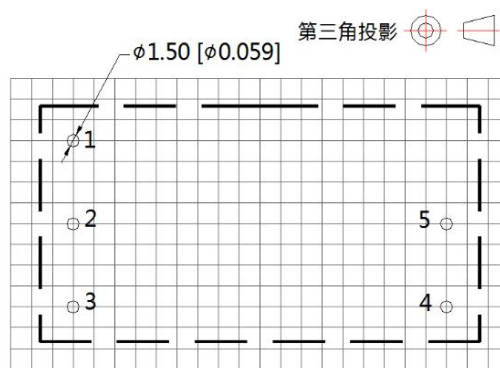


注:

尺寸单位: mm[inch]

端子直径公差: ± 0.10 [± 0.004]

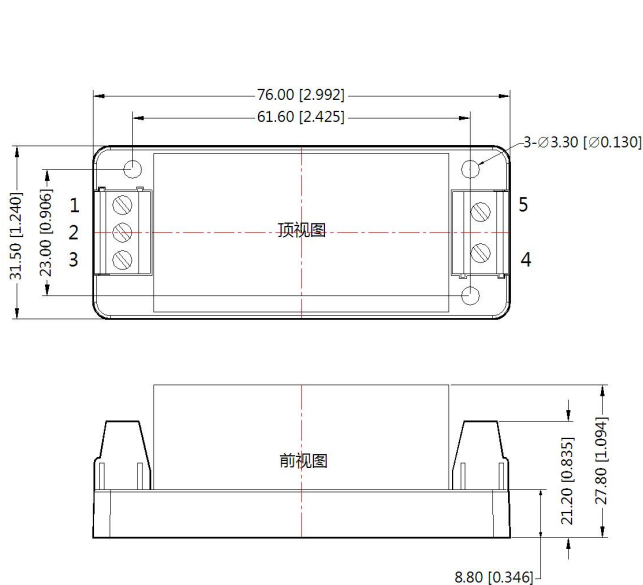
未标注之公差: ± 0.50 [± 0.020]



注: 栅格距离 2.54*2.54mm

| 引脚方式 | |
|------|--------|
| 引脚 | 功能 |
| 1 | |
| 2 | IN(N) |
| 3 | IN(L) |
| 4 | OUT(L) |
| 5 | OUT(N) |

FC-LX1D2A2S 外观尺寸



| 引脚定义 | | | | | |
|------|---|-------|-------|--------|--------|
| 引脚 | 1 | 2 | 3 | 4 | 5 |
| 功能 | | IN(N) | IN(L) | OUT(L) | OUT(N) |

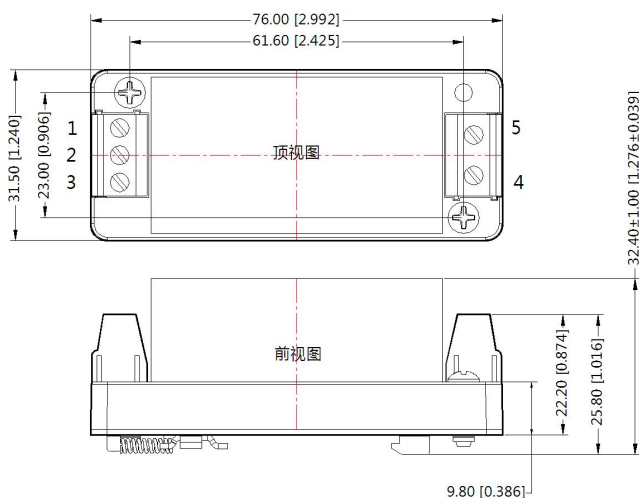
注:

尺寸单位: mm[inch]

接线线径: 24~12 AWG

未标注之公差: ± 0.50 [± 0.020]

FC-LX1D2A4S 外观尺寸

第三角投影 

| 引脚定义 | | | | | |
|------|---|-------|-------|--------|--------|
| 引脚 | 1 | 2 | 3 | 4 | 5 |
| 功能 |  | IN(N) | IN(L) | OUT(L) | OUT(N) |

注：
 尺寸单位mm[inch]
 接线线径：24~12 AWG
 未标注之公差：±0.50[±0.020]

注：

1. 包装信息请参见《产品出货包装信息》，卧式封装包装包编号：58200055(FC-LX1D)、58220005(FC-LX1D2)，A2S/A4S 包装包编号：58220022；
2. 若产品工作在最小要求负载以下，则不能保证产品性能均符合本手册中所有性能指标；
3. 除特殊说明外，本手册所有指标都在 Ta=25℃，湿度<75%，标称输入电压和输出额定负载时测得；
4. 本手册所有指标的测试方法均依据本公司企业标准；
5. 我司可提供产品定制，具体需求可直接联系我司技术人员；
6. 产品涉及法律法规：见“产品特点”、“EMC 特性”；
7. 我司产品报废后需按照 ISO14001 及相关环境法律法规分类存放，并交由有资质的单位处理。

广州金升阳科技有限公司

地址：广州市黄埔区南云四路 8 号

电话：86-20-38601850

传真：86-20-38601272

E-mail: sales@mornsun.cn